

ASSURANCES ET GESTION DU RISQUE | COMPTABILITÉ | GESTION DES RESSOURCES HUMAINES |
MARKETING | INFORMATIQUE DE GESTION | SCIENCES FISCALES | BUSINESS DATA ANALYSIS | DIGITAL
INTEGRATED SUPPLY CHAIN | ADMINISTRATION ET GESTION DU PERSONNEL | CYBERSÉCURITÉ |
COMPTABILITÉ NOTARIALE | INFORMATIQUE ET SYSTÈMES : ORIENTATION SÉCURITÉ DES SYSTÈMES

École de Promotion Sociale **Cours du soir**

ephec.be



HISTORIQUE DE L'EPHEC

L'EPHEC
a plus de 50 ans

	1969	Création de l'EPHEC par Serge Gasquard
Ouverture du « graduat » en Informatique	1971	
	1974	Ouverture du « graduat » en Administration et Gestion du Personnel
Ouverture du « graduat » en Comptabilité	1983	
	1989	Ouverture du « graduat » en Assurances
Inauguration du bâtiment de Woluwe-Saint-Lambert	1991	
	1993	Ouverture du « graduat » en Marketing Management
Ouverture du Bachelier de spécialisation en Sciences Fiscales	2012	
	2013	Mise en service de l'extension de Woluwe-Saint-Lambert
Ouverture du Bachelier de spécialisation en Business Data Analysis	2019	
	2020	Nouvelles formations courtes en Cybersécurité et Comptabilité Notariale
Implémentation de la virtualisation applicative pour nos étudiants	2021	
	2022	Nouveau Bachelier en Informa- tique et Systèmes - orientation : Sécurité des Systèmes Ouverture du Bachelier en Digital Integrated Supply Chain

| ÉDITO

Plus de 50 années d'expérience au service de vos compétences

En plus d'un demi-siècle, l'EPHEC s'est forgée une place incontournable

En 1969, un entrepreneur visionnaire fonda l'EPHEC. Ce monsieur, Serge Gasquard, voulait expérimenter une pédagogie nouvelle, liant la pratique à la théorie et préparant en conséquence de manière innovante au marché du travail.

Cette conception de la pédagogie a conduit tout naturellement à la création de cours du soir visant les personnes - déjà engagées professionnellement ou non - souhaitant accroître, voire réorienter, leur valeur pratique sur un marché en changement constant. Pour ce faire, le corps professoral de l'EPHEC École de Promotion Sociale est majoritairement composé de praticiens expérimentés dans les domaines concernés, vivant eux-mêmes au plus près les différentes évolutions et heureux de partager passions et expérience.

Notre ambition - qui n'a pas changé - est de former des étudiants non seulement plus aptes à trouver un emploi enrichissant, mais aussi mieux préparés à se remettre en question et à s'adapter aux changements futurs dans leurs métiers. Cette adaptabilité s'avère et s'avèrera d'ailleurs de plus en plus cruciale avec le développement des nouvelles technologies.

C'est dans cette optique que l'EPHEC École de Promotion Sociale a continué à suivre de près les évolutions de ces nouvelles technologies. L'enseignement distanciel a été introduit puis pratiqué sans obstacle, aussi bien grâce au corps professoral qu'aux logiciels dont l'EPHEC offrait déjà l'accès à ses étudiants.

Cette approche nous a aussi conduits à la création de nouvelles formations répondant au mieux à l'éclosion de nouveaux métiers. Il s'agit plus précisément de :

- Enco-diplomation avec la H.E. EPHEC et la H.E. Galilée, un nouveau Bachelier de spécialisation en Digital Integrated Supply Chain ;
- En co-organisation avec l'Institut Technique Supérieur Cardinal Mercier, un nouveau Bachelier en Informatique et Systèmes : Orientation Sécurité des Systèmes ;
- Une révision importante du Programme de notre Bachelier en Marketing pour une prise en compte des approches digitales les plus récentes en adaptant certains cours existants mais aussi en introduisant de nouveaux cours relatifs à la Relation client (CRM), à l'analyse du Parcours client (CX) ainsi que des séances d'exercices pratiques avec outils digitaux.

Nous maintiendrons ce cap avec détermination et enthousiasme.

Merci à toutes celles et ceux qui nous y aident et nous y aideront !

Kristien Depoortere

Directrice
k.depoortere@ephec.be

Véronique Mollé

Directrice Adjointe
v.molle@ephec.be



NOTRE PÉDAGOGIE

NOS FORMATIONS ASSOCIENT ÉTROITEMENT LA THÉORIE ET LA PRATIQUE :

- Elles privilégient l'approche inductive et visent à développer les compétences techniques et transversales des étudiants au travers de situations concrètes, de travaux pratiques individuels ou en équipes, et d'études de cas.
- Elles font participer activement les étudiants au processus d'apprentissage en utilisant aussi les potentialités des nouvelles technologies au travers de plateformes pédagogiques innovantes.

NOS FORMATIONS VISENT À FORMER DES PROFESSIONNELS :

- Elles sont assurées par des équipes mixtes de professeurs permanents et associés, ces derniers apportant leur expérience dans un domaine pointu et témoignant de l'utilité pratique des matières enseignées.
- Elles comportent un travail de fin d'études et des périodes de stages.
- Elles proposent des programmes actualisés en permanence et des projets pédagogiques élaborés et évalués en partenariat avec les milieux professionnels.

NOS FORMATIONS ASSURENT UNE PÉDAGOGIE DE PROXIMITÉ :

- La plupart sont organisées en groupes restreints et encadrées par une équipe d'enseignants et d'administratifs exigeants, motivés et à l'écoute des étudiants.
- Elles comportent des évaluations périodiques régulières pour permettre aux étudiants de se situer par rapport à leurs objectifs et d'adapter si nécessaire leurs stratégies d'apprentissage.



- Elles prévoient pour la majorité des cours la fourniture d'un syllabus conçu en interne.
- Elles sont accessibles via notre campus virtuel.
- Grâce au sponsoring de plusieurs entreprises, un projet de tutorat offre une aide personnalisée aux étudiants en difficulté.

NOS FORMATIONS DIPLÔMANTES EN COURS DU SOIR VOUS PERMETTENT :

- D'augmenter vos chances sur le marché de l'emploi,
- De bénéficier d'une formation complémentaire,
- De changer d'orientation,
- De poursuivre votre parcours grâce aux passerelles vers l'université,

...tout en poursuivant vos activités quotidiennes en journée.

Nos formations sont diplômantes, cependant le choix de modules à la carte est possible.

Le but d'une formation est souvent l'obtention du diplôme mais dans le système modulaire, la réussite d'une unité d'enseignement permet d'obtenir une attestation qui peut être valorisée dans la vie professionnelle.

Bachelier en

COMPTABILITÉ, OPTION «GESTION» OU «FISCALITÉ»

AU-DELÀ DES CHIFFRES, AU CŒUR DE LA GESTION

Oubliez l'image poussiéreuse du comptable qui ne fait qu'encoder des chiffres à longueur de journée. Le métier de comptable a fortement évolué et change continuellement. Aujourd'hui, un comptable analyse, compare, optimise, communique parfois en plusieurs langues... Bref le comptable moderne est au cœur de la gestion de l'entreprise.

UN LARGE ÉVENTAIL DE FONCTIONS S'OFFRE À VOUS

Que vous vouliez devenir Conseiller à la création d'entreprise, Directeur administratif et financier, Expert-comptable certifié ou encore Conseiller fiscal certifié indépendant, notre formation vous ouvre toutes ces portes et bien d'autres encore ! Nos Bacheliers en Comptabilité sont fort recherchés par les entreprises de tout secteur, privé ou public, de toute dimension, nationale ou internationale.

Envie de devenir Expert-comptable certifié ou Conseiller fiscal certifié indépendant ? Il vous suffit d'effectuer un stage auprès de l'ITAA (Institute for Tax Advisors and Accountants) pour pouvoir exercer ces métiers.

Par ailleurs, notre formation permet à nos diplômés, lors de leur inscription à l'ITAA en tant que stagiaires, de bénéficier de dispenses dans certaines matières comptables et fiscales.

VOTRE FORMATION

Pour répondre à l'évolution permanente du métier de comptable, l'EPHEC a entièrement revu son parcours de formation. Nous y avons par exemple incorporé les notions de « soft skills » (compétences comportementales) ou encore un cours sur le « Leadership et la gestion du changement ».

Nous vous garantissons un enseignement polyvalent, conjuguant harmonieusement théorie et pratique, et cela par la maîtrise de la comptabilité, par l'étude de la fiscalité, du management, par la maîtrise de l'informatique et des logiciels comptables.

Quelle que soit l'option que vous choisirez (Gestion ou Fiscalité), vous maîtriserez les fondements du métier de comptable : tenir les comptes en conformité avec les règles du droit comptable, fiscal, social et du droit des sociétés et des associations.

➤ Si vous choisissez l'option « Gestion », vous appréhendez les outils quantitatifs et stratégiques de gestion d'entreprise tels que la comptabilité analytique approfondie, le management stratégique, les comptabilités spécifiques au secteur non marchand (hôpitaux...), etc.

➤ Si vous choisissez l'option « Fiscalité », tous les aspects liés à la fiscalité de l'entreprise n'auront plus de secret pour vous. Vous aborderez aussi les notions d'enregistrements et de successions, la fiscalité européenne, les douanes et accises, les pratiques de la TVA, etc.

Nos cours sont dispensés par des spécialistes issus du monde de l'entreprise, qui vous feront partager leur expérience professionnelle.

QUELLES COMPÉTENCES ALLEZ-VOUS DÉVELOPPER ?

Après avoir suivi notre formation, vous serez un professionnel de la comptabilité, capable de conseiller les entreprises au niveau de leur gestion et de leur fiscalité. Une nécessité dans un monde économique en perpétuelle mutation. En tant que spécialiste, vous êtes véritablement le conseiller privilégié des dirigeants.

À l'EPHEC, vous serez amené à réaliser des travaux pratiques reflétant les problématiques réelles de gestion quotidienne rencontrées en entreprise :

- Tenue de la comptabilité sur base de documents réels,
- Établissement des déclarations fiscales (TVA, ISOC, IPP),
- Élaboration de budgets, de plans financiers,...

NOS ANCIENS TÉMOIGNENT

« Mon parcours à l'EPHEC m'a permis de recevoir des cours de qualité qui m'ont grandement aidée à évoluer dans ma carrière professionnelle. La majorité des professeurs sont des praticiens qui nous ont guidés et préparés pour la réalité du métier.

Je souhaite aussi souligner la disponibilité du corps administratif qui est à l'écoute car ce n'est pas toujours évident de travailler à temps plein et de suivre des cours du soir. J'avais souvent des journées très longues mais bénéfiques et instructives. Je tiens donc aussi à remercier tout le personnel de l'EPHEC École de Promotion Sociale en plus du corps professoral. »

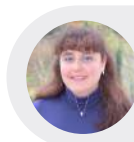
Naoual Hamdani, diplômée 2020
Senior Associate Accountant at EY Brussels

« Je voulais remercier tous les membres de l'EPHEC Promotion Sociale. En effet grâce à vous tous, j'ai décroché le poste de mes rêves, à savoir « Credit control and customer service Manager » chez Daoust (société active dans le secteur des ressources humaines). Je suis convaincu que sans l'EPHEC je n'y serais jamais arrivé. Je peux vous assurer que si on s'accroche, on peut y arriver ! »

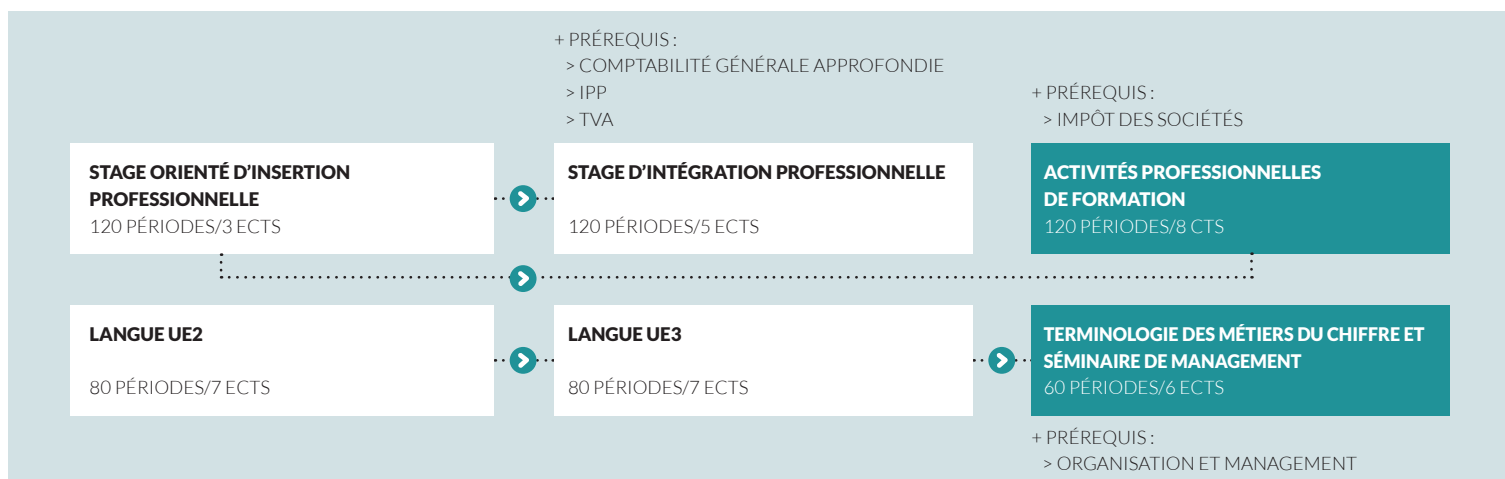
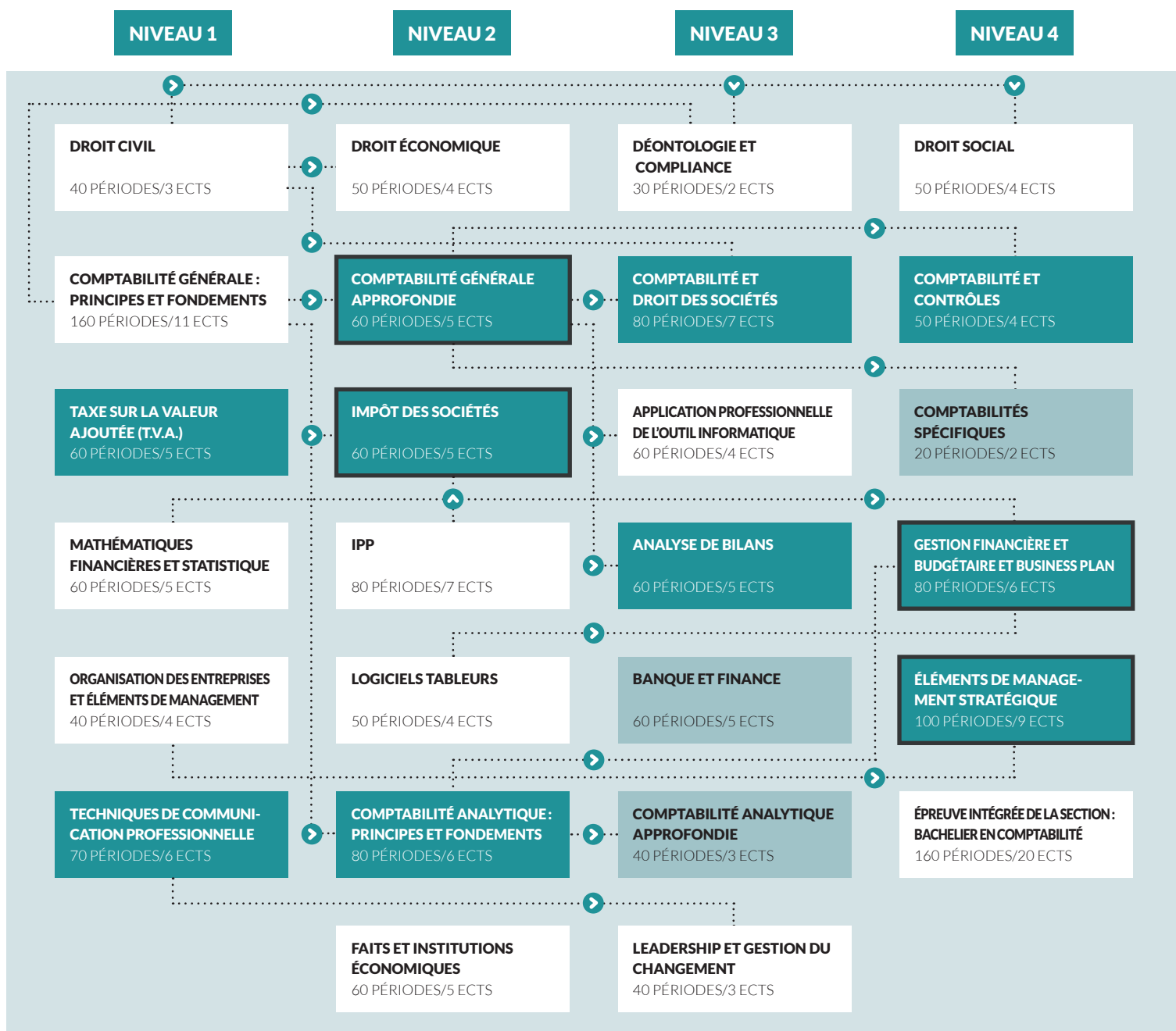
Grégory Vermeulen,
Diplômé du Bachelier en Comptabilité

BACHELIER EN COMPTABILITÉ, OPTION GESTION

Le Bachelier en Comptabilité, option Gestion, est organisé sous forme modulaire en 4 niveaux et comporte un total de 180 ECTS (1 période = 50 minutes).

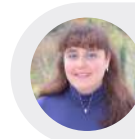


VÉRONIQUE MOLLÉ,
 Coordinatrice du Bachelier en Comptabilité
 v.molle@ephec.be



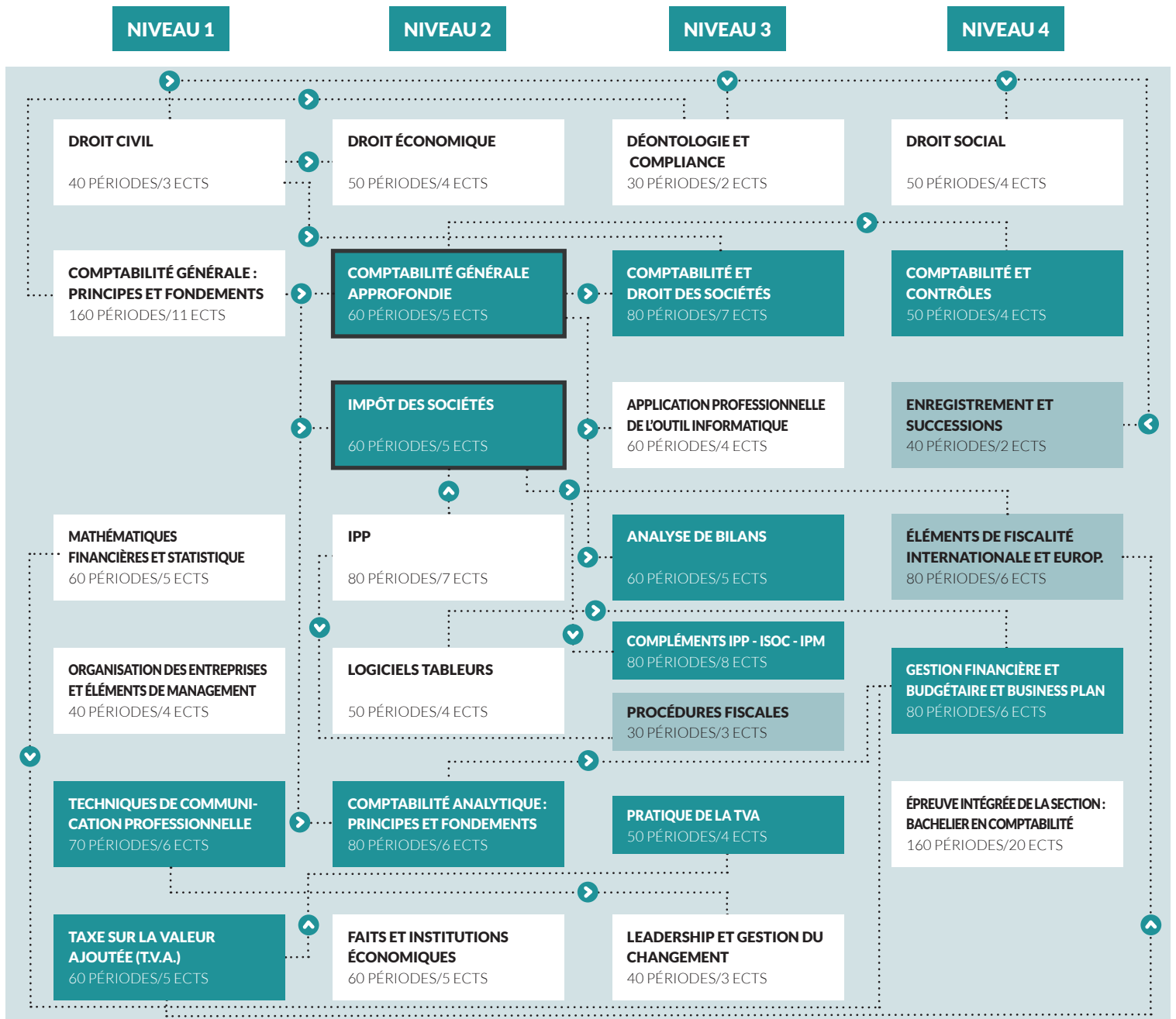
BACHELIER EN COMPTABILITÉ, OPTION FISCALITÉ

Le Bachelier en Comptabilité, option Fiscalité, est organisé sous forme modulaire en 4 niveaux et comporte un total de 180 ECTS (1 période = 50 minutes).



VÉRONIQUE MOLLÉ,

Coordnatrice du Bachelier en Comptabilité
v.molle@ephec.be



+ PRÉREQUIS :
> COMPTABILITÉ GÉNÉRALE APPROFONDIE
> IPP
> TVA

+ PRÉREQUIS :
> IMPÔT DES SOCIÉTÉS

STAGE ORIENTÉ D'INSERTION PROFESSIONNELLE
120 PÉRIODES/3 ECTS

STAGE D'INTÉGRATION PROFESSIONNELLE
120 PÉRIODES/5 ECTS

ACTIVITÉS PROFESSIONNELLES DE FORMATION
120 PÉRIODES/8 ECTS

LANGUE UE2
80 PÉRIODES/7 ECTS

LANGUE UE3
80 PÉRIODES/7 ECTS

Unités d'enseignement déterminantes

Unités d'enseignement spécifiques à l'option fiscalité

Co-requis

Bachelier en ASSURANCES ET GESTION DU RISQUE

UN MONDE PASSIONNANT AUX MULTIPLES FACETTES

Les métiers de l'assurance et de la gestion du risque manquent cruellement de candidats. Chaque année, ce sont des centaines d'offres d'emploi qui ne sont pas pourvues. Ces métiers ont donc un bel avenir devant eux et notre formation vous y prépare au mieux !

UN LARGE ÉVENTAIL DE FONCTIONS S'OFFRE À VOUS

Notre formation aux aspects techniques, juridiques, financiers et commerciaux ouvre les portes vers de nombreux univers : outre chez les courtiers et dans les compagnies d'assurances où vous aurez accès à un large éventail de métiers différents, vous serez également apprécié dans les mutualités ou coopératives, auprès des autorités de contrôle ou au sein des institutions financières. À moins qu'une fonction de conseiller dans une entreprise ou dans le département de gestion des risques d'une grande, moyenne ou petite entreprise ne vous séduise... Ou pourquoi pas dans l'e-commerce ou la proposition aux particuliers ou aux entreprises de produits d'assurances ?

VOTRE FORMATION

Notre formation a bénéficié d'un lifting complet pour s'adapter à l'évolution des métiers et vous propose un programme en assurances davantage axé sur le risk management.

Un risk manager a pour rôle d'anticiper les risques que peut générer l'activité d'une entreprise, afin de réduire leur impact au cas où ils se réaliseraient. Il doit pouvoir prévenir les risques qu'ils soient financiers, industriels ou même numériques. D'où l'importance des cours des risques financiers, opérationnels et numériques, la cybersécurité et la cybercriminalité.

Mais notre formation met également l'accent sur les « soft skills » comme le sens de l'organisation, de la communication, les techniques de négociation, ou encore la gestion commerciale et la gestion des compétences.

Nos enseignants vivent l'assurance au jour le jour dans leur profession : risk managers, courtiers, inspecteurs de compagnies, actuaires, juristes spécialisés.

CYCLE DE RECYCLAGE RÉGULIER POUR LES INTERMÉDIAIRES EN ASSURANCES

Soucieuse de répondre aux besoins des intermédiaires en assurances, l'EPHEC propose également une formation continue en matière d'assurances. Les modules proposés sont accrédités par la FSMA.

Prix : N'hésitez pas à nous contacter pour avoir plus de renseignements et pour connaître nos prix.

QUELLES COMPÉTENCES ALLEZ- VOUS DÉVELOPPER ?

Si vous suivez notre formation, vous serez alors en mesure :

- ▶ D'appliquer les méthodes concrètes de résolution des problèmes traités par les intermédiaires d'assurances et les compagnies d'assurances,
- ▶ De mettre en oeuvre des capacités et des comportements professionnels pour assurer des fonctions de conseil de clientèle,
- ▶ D'intervenir efficacement dans la conception et la commercialisation de différents produits d'assurance,
- ▶ D'aider à gérer les risques financiers, opérationnels, industriels et numériques.

NOS ANCIENS TÉMOIGNENT

« En m'inscrivant à l'EPHEC, j'ai eu le plaisir d'assister à un enseignement de qualité, dispensé par des professeurs étant des acteurs majeurs dans leur profession. Cela nous permet de ne pas rester seulement ancrés dans la théorie et d'anticiper les obstacles liés à notre futur métier à travers leurs propres expériences. »

Jonathan Wirth,
Étudiant du Bachelier en Assurances et Gestion
du Risque

« Un diplôme de l'EPHEC, c'est la garantie d'être mis en contact avec de futurs employeurs. »

Marc Hemeleers,
Administrateur délégué, Eeckman Art & Insurance

« J'étais déjà engagé dans le monde de la Bancassurance, lorsque j'ai choisi de m'inscrire à l'EPHEC : j'espérais que le Bachelier en Assurances soit un accélérateur dans ma carrière. Ce fut bien plus que cela : son programme – subtil mélange d'apports théoriques, d'applications pratiques et d'expériences enrichissantes – a boosté mon potentiel, a élargi mon horizon et m'a encouragé à poursuivre de nouvelles études. »

Mounir Chamli Mernissi,
Business Advisor BELFIUS Banque

Une attestation est délivrée après chaque conférence (3 points/conférence).

Personnes de contact :
Sophie Ragé – 02/775.97.18 – s.rage@ephec.be
Sanah Ahmed – 02/899.02.78 – s.ahmed@ephec.be

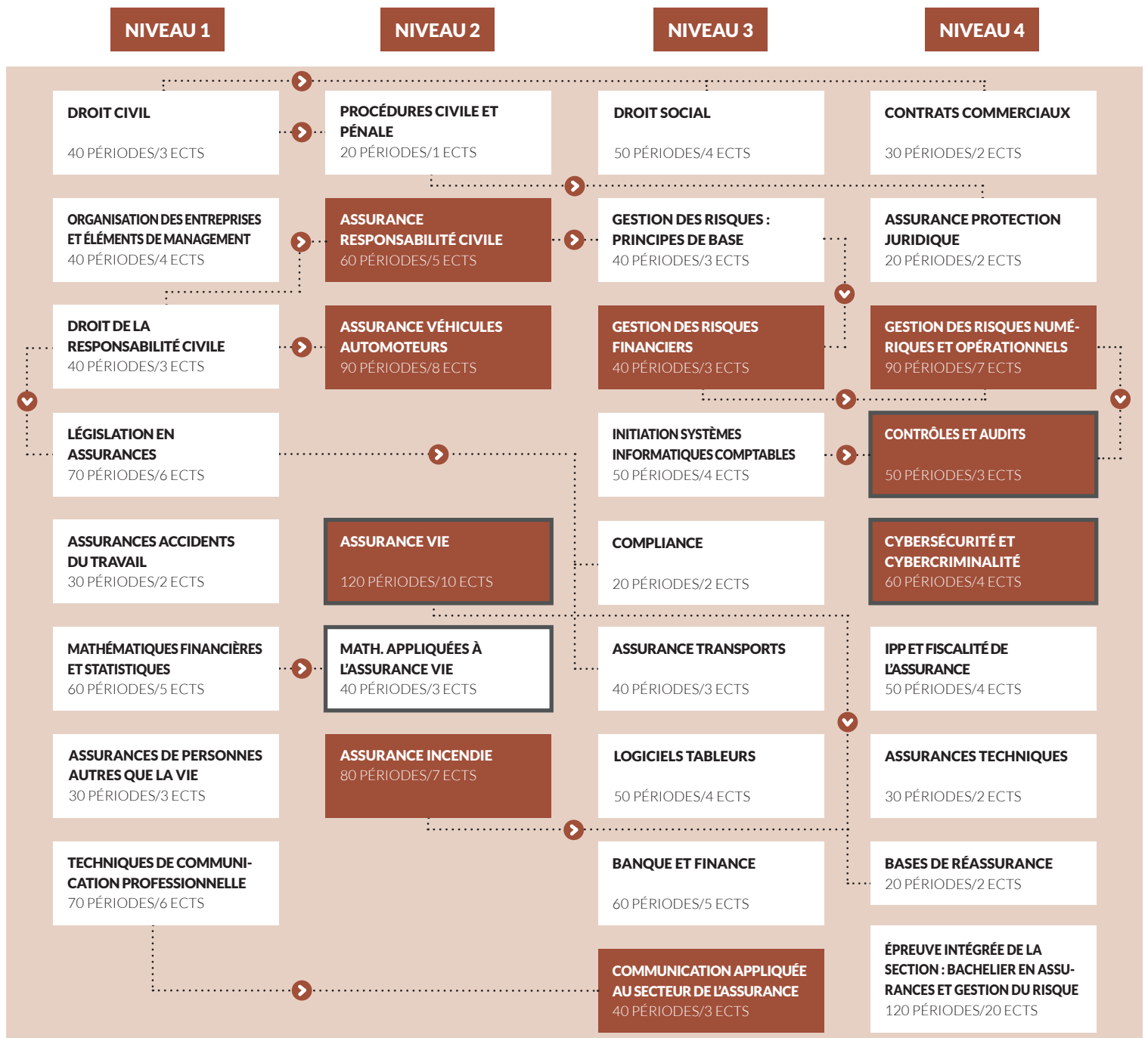
BACHELIER EN ASSURANCES ET GESTION DU RISQUE

Le Bachelier en Assurances et Gestion du Risque est organisé sous forme modulaire en 4 niveaux et comporte un total de 180 ECTS (1 période = 50 minutes).



KRISTIEN DEPOORTERE,

Coordinatrice du Bachelier en Assurances et Gestion du Risque
k.depoortere@ephec.be



+ PRÉREQUIS :
> ASSURANCE INCENDIE
> ASSURANCE VÉHICULES AUTOMOTEURS
> LÉGISLATION DES ASSURANCES

+ PRÉREQUIS :
> COMPLIANCE
> ASSURANCE VIE

BACHELIER : STAGE D'INSERTION SOCIO-PROFESSIONNELLE
120 PÉRIODES/3 ECTS

STAGE D'INTÉGRATION PROFESSIONNELLE : BACHELIER EN ASSURANCES ET GESTION DU RISQUE
120 PÉRIODES/5 ECTS

ACTIVITÉS PROFESSIONNELLES DE FORMATION : BACHELIER EN ASSURANCES ET GESTION DU RISQUE
120 PÉRIODES/8 ECTS

LANGUE UE1
80 PÉRIODES/7 ECTS

LANGUE UE2
80 PÉRIODES/7 ECTS

LANGUE UE3
80 PÉRIODES/7 ECTS

Bachelier en INFORMATIQUE DE GESTION

L'INFORMATICIEN, SOUTIEN IMPLICITE DE TOUTE ORGANISATION EFFICIENTE

FORMATION

Le Bachelier en Informatique de Gestion reçoit une formation solide dans les domaines de l'analyse, de la programmation (.Net ; Java, Développements web), des bases de données et de l'architecture des réseaux. Les informaticiens ainsi formés seront capables de participer à l'analyse et au développement des applications de gestion utilisées par les PME ou les grandes entreprises, et d'y intégrer les dernières évolutions en matière de technologie de l'information.

COMPÉTENCES

Sa formation polyvalente ouvre au Bachelier en Informatique de Gestion un éventail de fonctions très large, allant du programmeur d'applications à l'analyste ou au chef de projet, en passant par l'administrateur de réseaux ou de bases de données ou encore les activités de formateur.

DÉBOUCHÉS ET EMPLOYEURS :

Le Bachelier en Informatique de Gestion pourra s'intégrer au sein de tous types d'entreprises (y compris les sociétés de services informatiques) et dans l'ensemble des secteurs (bancaire, hospitalier, etc.)

Il aura même la possibilité de créer sa propre société (dans ce cas le plus souvent au service des PME et des indépendants), avec le souci constant de fournir une offre compétente et originale dans les domaines techniques et scientifiques.

NOS ANCIENS TÉMOIGNENT

« Ce que mon passage à l'EPHEC m'a apporté, c'est un bagage solide concernant le monde de l'informatique de gestion. L'analyse, la gestion de base de données et le développement logiciel m'ont permis d'appliquer à ma vie courante d'informaticien les différents moyens de gérer un système complet. La réputation de l'école se fait aussi ressentir lors d'entretiens d'embauches et apporte un plus à ce bachelier. Alors oui, il est important de suivre les cours, le petit plus c'est que l'on apprend également la débrouille dans ce vaste monde qu'est l'informatique de gestion. C'est un travail au quotidien et en cas de problème le corps professoral, tout comme le secrétariat et la direction, sont toujours disponibles et à l'écoute. »

Thierry Gillot,
Ancien étudiant du Bachelier en Informatique de Gestion

« J'étais très inquiète à l'idée d'entamer des études dans une langue étrangère mais ai été heureusement surprise de l'aide reçue du corps professoral et de l'équipe administrative. Les horaires (cours du soir) étaient très pratiques pour ceux qui travaillent et la répartition sur quatre ans permettait une certaine souplesse et le maintien d'une vie à côté. L'aspect pratique des cours m'a permis de commencer à travailler comme développeur avant même de terminer mes études.

Je recommande vivement l'EPHEC cours du soir à tous ceux qui souhaitent changer de vie professionnelle et/ou acquérir des nouvelles compétences. »

Mariana Leitão Gomes Alvea Capela,
Diplômée en 2021

« Comment expliquer en quelques phrases, témoigner, dire merci, trouver les bons mots et éviter les clichés faciles. Pour moi, telle une recette, les ingrédients de base sont là : une réorientation professionnelle, une soif de connaissances, une vie de famille et un âge qui a tendance à devenir vénérable. À cela on rajoute un enseignement de qualité en cours du soir, des professeurs proches de la réalité du terrain et une équipe administrative présente et compréhensive. Le mélange est efficace, on arrive à un résultat étonnant et réussi. Pour cela, je recommande sans hésitation l'EPHEC École de Promotion Sociale à toute personne qui souhaite donner un second souffle, peu importe son âge, à sa carrière professionnelle et assouvir sa soif de connaissance. »

Patrick Vandervondelen, Data analyst
Étudiant en dernière année du Bachelier en Informatique de Gestion

« Le cursus en Informatique à l'EPHEC nous donne une vision d'ensemble en abordant tous les aspects importants de cette vaste discipline.

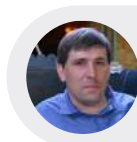
À la sortie, nous ne sommes pas des spécialistes en l'un ou l'autre domaine mais bien informés des vastes possibilités de l'Informatique... et avons bénéficié de l'attention particulière portée à la Programmation puis l'Analyse.

Plus important encore : nous sommes rendus conscients de l'évolution permanente du secteur et les technologies, méthodes, logiciels abordés dans les cours nous sont présentés comme les solutions du moment... De nombreuses séances de travaux nous permettent d'expérimenter avec l'aide des professeurs. La débrouillardise est souvent de mise pour nous rendre proactifs et nous préparer à l'adaptabilité, le développement permanent que réclame le monde professionnel de l'Informatique. »

Edouard Jeanjean,
Étudiant en dernière année du Bachelier en Informatique de Gestion

BACHELIER EN INFORMATIQUE DE GESTION

Le Bachelier en Informatique de Gestion est organisé sous forme modulaire en 4 niveaux et comporte un total de 180 ECTS (1 période = 50 minutes).



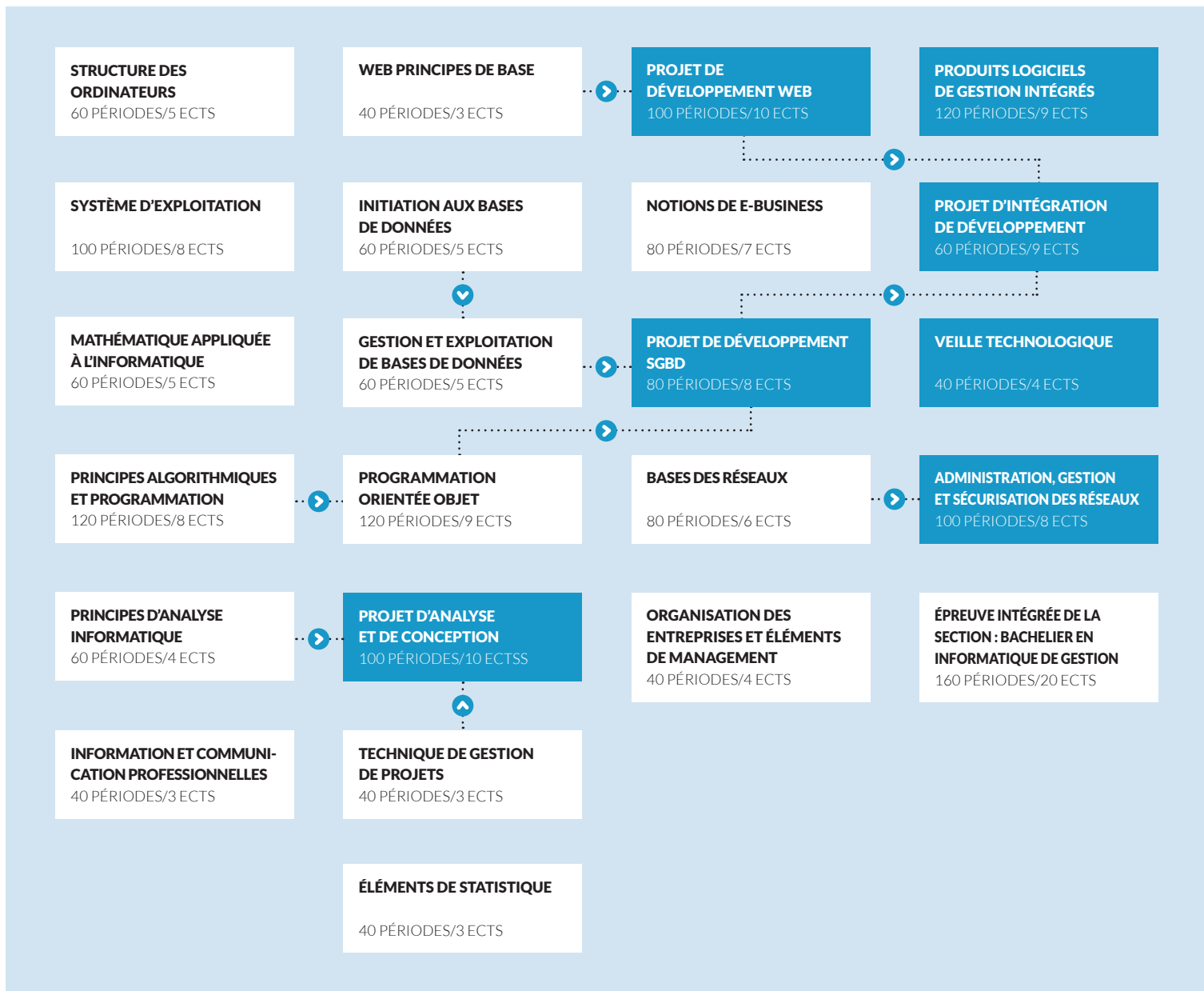
FRANÇOIS KOEUNE,
 Coordinateur du Bachelier en
 Informatique de Gestion
 f.koeune@ephec.be

NIVEAU 1

NIVEAU 2

NIVEAU 3

NIVEAU 4



+ PRÉREQUIS :
 > PROJET D'ANALYSE ET DE CONCEPTION

**BACHELIER EN INFORMATIQUE DE GESTION :
 STAGE D'INTÉGRATION PROFESSIONNELLE**
 120 PÉRIODES/5 ECTS

**LANGUE EN SITUATION APPLIQUÉE
 À L'ENSEIGNEMENT SUPÉRIEUR UE1**
 80 PÉRIODES/7 ECTS

+ PRÉREQUIS :
 > PROJET D'INTÉGRATION DE DÉVELOPPEMENT

**BACHELIER EN INFORMATIQUE DE GESTION :
 ACTIVITÉS PROFESSIONNELLES DE FORMATION**
 240 PÉRIODES/12 ECTS

**LANGUE EN SITUATION APPLIQUÉE
 À L'ENSEIGNEMENT SUPÉRIEUR UE2**
 80 PÉRIODES/7 ECTS

Bachelier en INFORMATIQUE ET SYSTÈMES

ORIENTATION : SÉCURITÉ DES SYSTÈMES

VOTRE FORMATION

Cette formation est la résultante d'une collaboration entre l'École de Promotion Sociale EPHEC et l'Institut Technique Cardinal Mercier.

La sécurité des systèmes IT s'avère tout à la fois de plus en plus importante et de plus en plus difficile à assurer ! Elle a pour but de répondre aux besoins croissants des entreprises dans ce domaine.

Elle est aussi cruciale puisque l'ensemble des activités, bilans et projets dépendent maintenant – à l'ère du tout numérique et donc à tout instant – du bon fonctionnement de cet environnement IT.

Toutefois assurer ce bon fonctionnement en toute sécurité est de plus en plus complexe car :

- ▶ Un système informatique est composé de milliers de composants (y compris des applications et logiciels venant d'ailleurs)
- ▶ Les accès sont vulnérables car de plus en plus souvent délocalisés et moins contrôlables (télétravail, objets connectés, introduction d'appareils mobiles dans l'entreprise, ...)
- ▶ L'accès se généralise (ensemble du personnel, clients, fournisseurs, consultations sur internet, ...)
- ▶ Le danger de comportements maladroits voire malveillants augmente...

QUELLES COMPÉTENCES ALLEZ-VOUS DÉVELOPPER ?

Le programme de ce bachelier assure tout à la fois les compétences nécessaires pour :

- ▶ Analyser et évaluer le risque avec une méthode sûre : identifier les composants de la sécurité, leurs faiblesses éventuelles, toutes les défaillances matérielles ou humaines envisageables,
- ▶ Proposer des solutions prenant en compte les aspects techniques mais aussi les aspects organisationnels, juridiques, éthiques et économiques,
- ▶ Assurer la sécurisation : implémenter ou adapter les solutions, configurer, tester et déployer les systèmes de sécurité puis assurer la disponibilité, la performance et la maintenance tout en garantissant l'intégrité et la confidentialité des données.

INFORMATIONS PRATIQUES :

Cette formation se déroule sur 3 ans.

Les cours se donnent à l'EPHEC École de Promotion Sociale et à l'Institut Technique Cardinal Mercier.

L'horaire des cours donnés à l'EPHEC est le mercredi après-midi et le samedi matin.

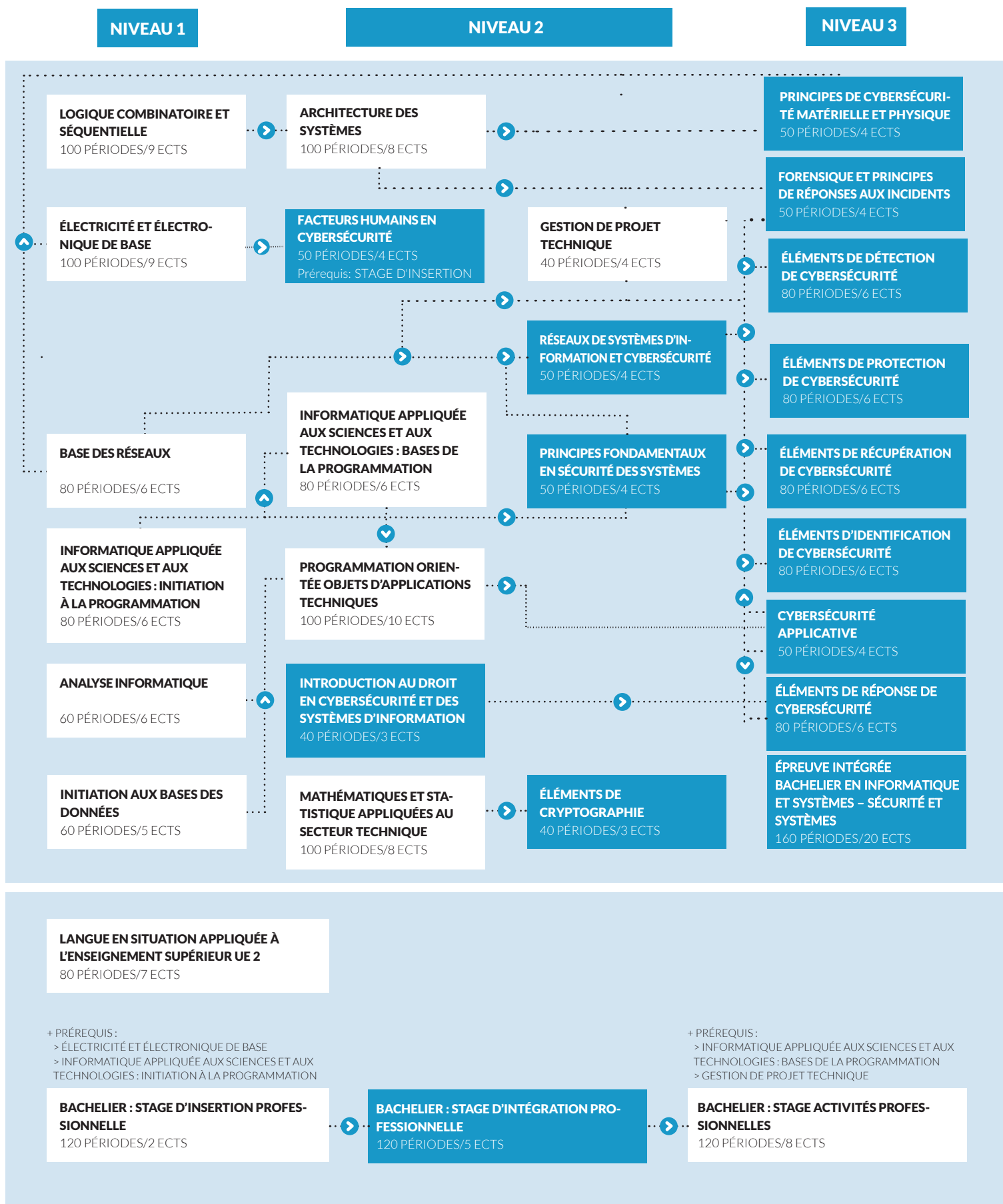


BACHELIER EN INFORMATIQUE ET SYSTÈMES - ORIENTATION : SÉCURITÉ DES SYSTÈMES

Le Bachelier en Informatique et Systèmes est organisé sous forme modulaire en 4 niveaux et comporte un total de 180 ECTS (1 période = 50 minutes).



SÉBASTIEN ADAM,
 Coordinateur du Bachelier en Informatique et Systèmes
 s.adam@ephec.be



Bachelier en MARKETING

COMMUNICATION, CRÉATIVITÉ ET STRATÉGIE, LES CLÉS DU SUCCÈS

UN LARGE ÉVENTAIL DE FONCTIONS S'OFFRE À VOUS

En tant que Bachelier en Marketing, vous pouvez accéder aux multiples métiers du marketing que ce soit pour des produits de grande consommation, des biens durables ou des services. Vous pouvez devenir responsable dans les bureaux d'études marketing ou d'organisation d'événements. Vous aurez également la possibilité d'accéder au poste de manager opérationnel dans la grande distribution ou au poste de responsable commercial dans une PME.

En réalité, les débouchés sont aussi multiples que variés : chef de produit, sales manager, responsable de marque, responsable d'études de marchés, chargé de communication, responsable communication externe, média planneur, community manager, responsable e-réputation, responsable planning stratégique/veille concurrentielle, attaché aux relations extérieures de l'entreprise, aux relations avec la clientèle.

VOTRE FORMATION

À l'EPHEC, vous deviendrez un professionnel du marketing. Vous serez accompagné par des professeurs issus des différents secteurs marchands et non-marchands, des experts en contact permanent avec la réalité du monde professionnel public ou privé, tant au niveau national qu'international. Vous aurez également l'opportunité de participer à des séminaires donnés par des invités extérieurs, spécialistes du marketing.

Comprendre le comportement des consommateurs, la relation acheteur - vendeur, le brand management, le marketing digital, le e-business en vous basant sur des « cases studies » réels. Vous apprendrez à résoudre des problématiques marketing de manière rigoureuse et créative. Vous mettrez sur pied des business plans et établirez des stratégies commerciales gagnantes. Vous créerez des stratégies de communication efficace et organiserez les plans média adéquats. Vous serez apte à lancer vos campagnes digitales et en évaluer les performances.

QUELLES COMPÉTENCES ALLEZ-VOUS DÉVELOPPER ?

L'objectif de ces études est de former des professionnels possédant un bagage économique suffisant pour développer de nouveaux concepts de marketing et de brand management au sein d'une entreprise.

Vous serez dès lors capables d'organiser et de gérer une PME et une gamme de produits, de comprendre le comportement des consommateurs et d'utiliser les outils adéquats (études de marché, marketing-mix, statistiques, e-commerce, informatique...).

Vous pourrez élaborer des stratégies marketing et mettre en oeuvre des stratégies de communication, y compris dans les domaines de la communication virtuelle et des médias sociaux. De plus, vous serez en mesure de vous exprimer dans deux autres langues utilisées habituellement soit au niveau national, soit au niveau international.

NOS ANCIENS TÉMOIGNENT

« Employé vente en supermarché chez Delhaize, j'ai voulu redynamiser ma carrière professionnelle. Je me suis donc inscrit en Bachelier Marketing à l'EPHEC Promotion Sociale. Ce fût probablement une de mes meilleures décisions.

En effet, l'enseignement en promotion sociale à l'EPHEC est dispensé par des professeurs proches de la réalité du terrain. Ce sont exclusivement de vrais professionnels et passionnés, travaillant dans le milieu qu'ils enseignent.

D'autre part, en termes d'horaire, l'EPHEC cours du soir m'a offert la flexibilité nécessaire pour parcourir mon cursus malgré mes obligations au travail afin de faire de mon projet un succès.

Faire mes études à l'EPHEC m'aura indiscutablement apporté des bases solides pour pouvoir affronter n'importe quel défi professionnel.

Le Bachelier en Marketing couvre un champ très large de compétences et celles-ci m'auront permis d'accéder à des postes de plus en plus intéressants au sein de Delhaize avant même la fin de mes études. Sans oublier, en parallèle, l'obtention de plusieurs propositions d'autres firmes.

Ces études auront vraiment donné un second souffle à ma carrière professionnelle. »

Julien De Craene , diplômé en 2019
Micro & Macro Space Manager chez Delhaize

« J'avais choisi l'EPHEC pour sa très bonne réputation, son accès facile en voiture et la possibilité de stages en entreprises. Obtenir ce diplôme d'enseignement supérieur était pour moi un rêve et il a effectivement changé mon parcours professionnel. J'ai beaucoup amélioré mes compétences et suis de plus en plus passionnée par le domaine. »

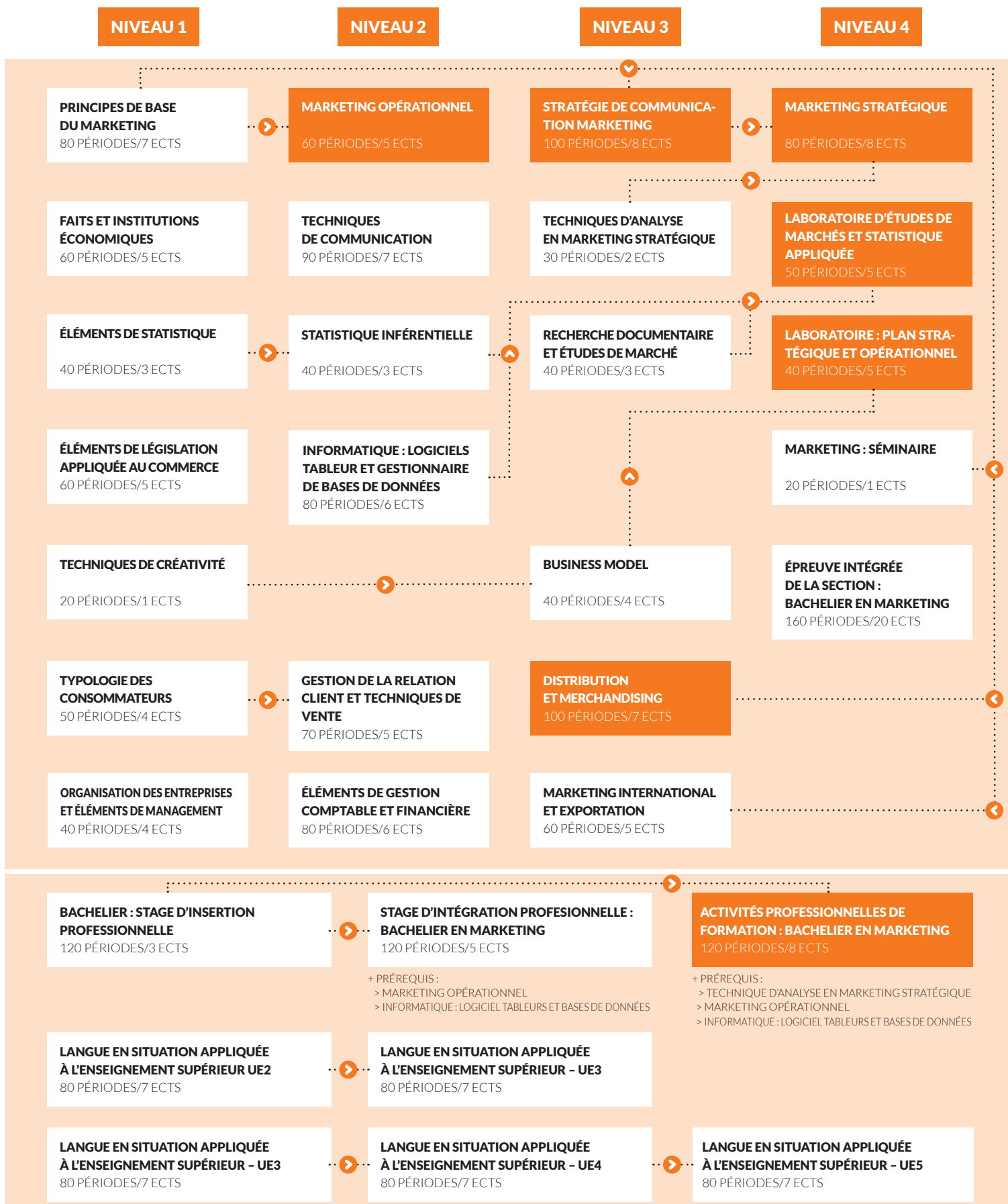
Sonia Dos Santos Ricardo,
Diplômée en 2019

BACHELIER EN MARKETING

Le Bachelier en Marketing est organisé sous forme modulaire en 4 niveaux et comporte un total de 180 ECTS (1 période = 50 minutes).



GUIDO PEIFFER,
 Coordinateur du Bachelier en Marketing
 g.peiffer@ephec.be



BACHELIER EN MARKETING (NOUVEAU PROGRAMME AVEC ACCENT SUR LE DIGITAL DÈS 2022-2023)

Le Bachelier en Marketing est organisé sous forme modulaire en 4 niveaux et comporte un total de 180 ECTS (1 période = 50 minutes).



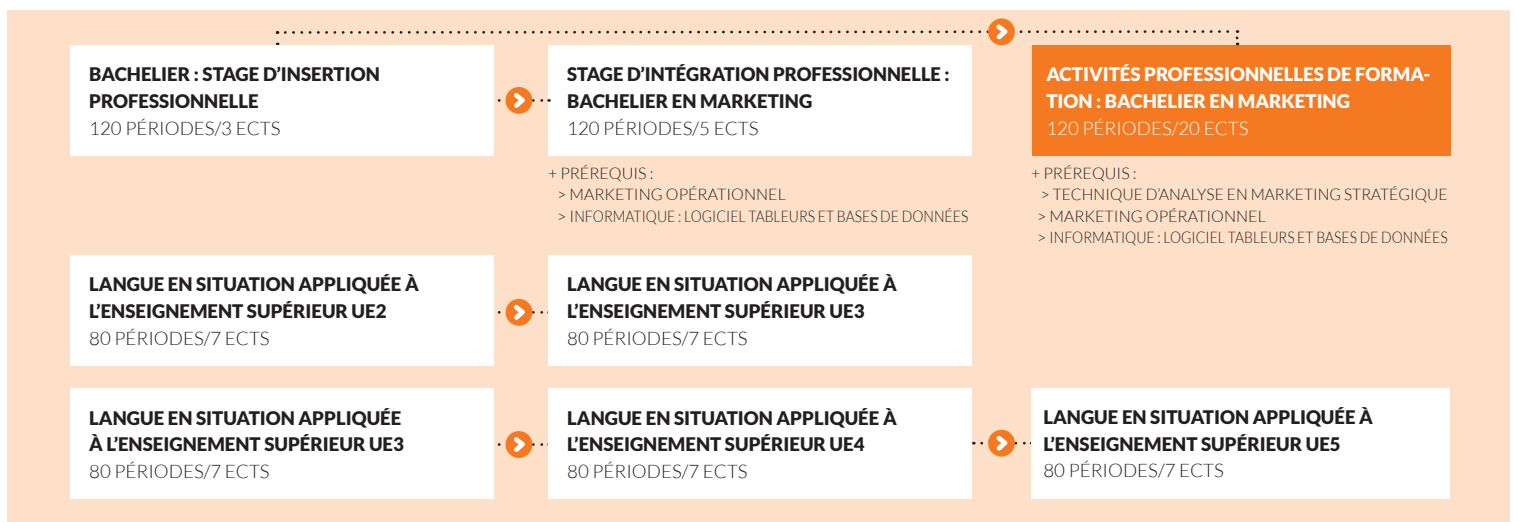
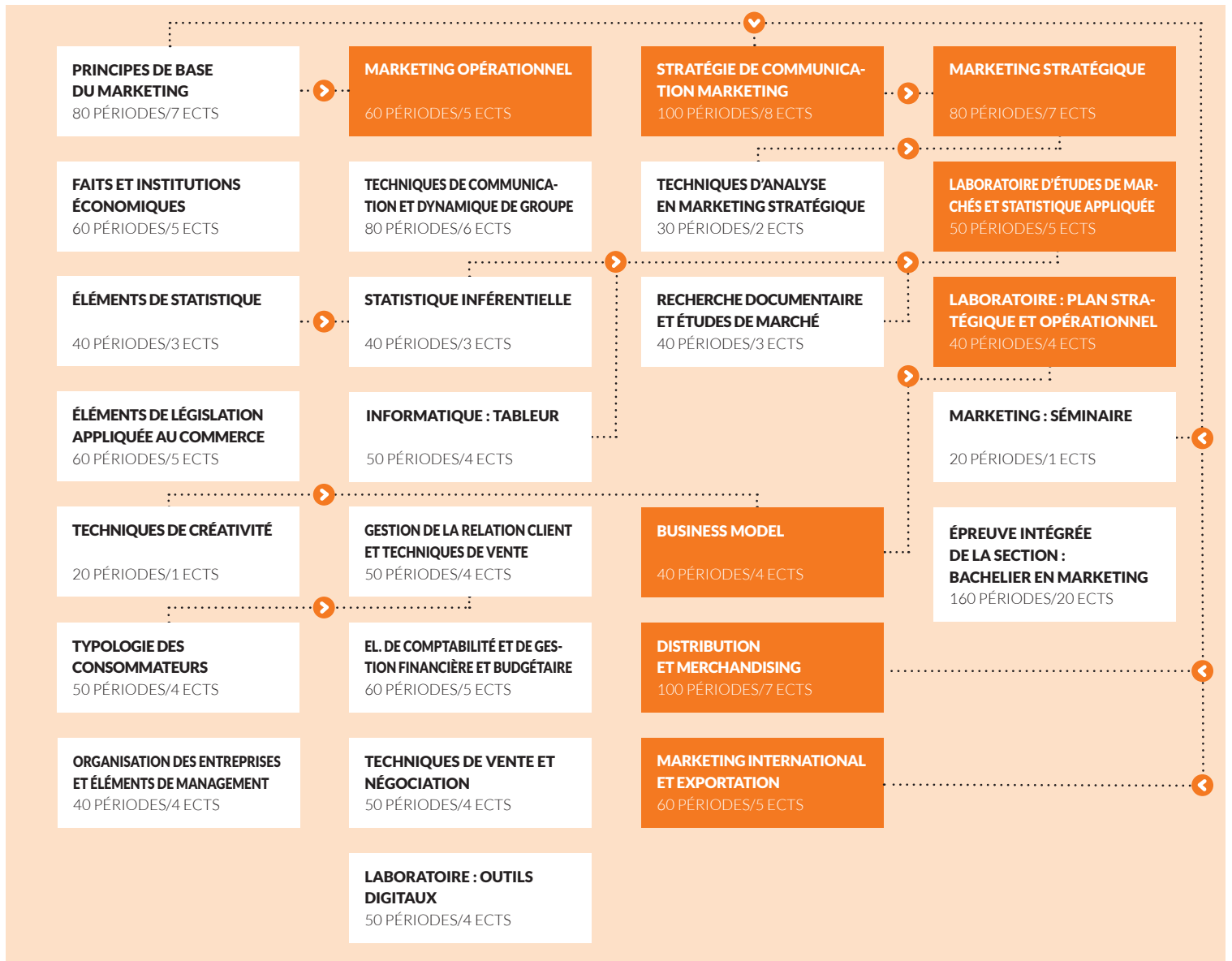
GUIDO PEIFFER,
 Coordinateur du Bachelier en Marketing
 g.peiffer@ephec.be

NIVEAU 1

NIVEAU 2

NIVEAU 3

NIVEAU 4



Bachelier en GESTION DES RESSOURCES HUMAINES

LA GESTION DES RESSOURCES HUMAINES, UN JOB PASSIONNANT QUI TOUCHE À «L'HUMAIN»

FORMATION

Le développement des technologies dans tous les domaines et, parallèlement, la volonté d'optimiser le potentiel humain ont conduit les organisations vers une profonde modification de leur mode de fonctionnement et de leurs structures. Les responsables perçoivent l'importance de prendre en compte les singularités (aspirations, attentes, limites,...) de tous les individus et de mettre l'accent sur les relations sociales dans le milieu du travail.

La gestion des ressources humaines occupe donc une place essentielle dans l'organisation globale du travail. Ses missions principales sont :

- Valoriser l'individu dans son milieu professionnel et contribuer au respect de l'être humain dans son travail ;
- Adapter les ressources humaines aux exigences de l'organisation et de la conjoncture économique.

COMPÉTENCES

En tenant compte de ces dimensions, l'EPHEC prépare ses étudiants à devenir :

- Des acteurs qualifiés, mobiles et polyvalents dans le milieu de l'entreprise ;
- Des conseillers proches de l'humain ;
- Des animateurs de groupes de travail portant sur les missions et les valeurs d'entreprises qui évoluent dans un contexte économique, technologique et social incertain ;
- Des professionnels capables de s'adapter à des environnements de travail parfois en pleine mutation ;
- Des acteurs opérationnels de terrain capables de faire face à des changements de stratégie et qui, grâce aux outils de gestion, peuvent anticiper les challenges actuels comme les restructurations, le management du changement, l'interculturalité, la révolution numérique, etc.

LE BACHELIER EN GRH

Le Bachelier en Gestion des Ressources Humaines prépare le futur diplômé à assurer la fonction d'assistant RH en administration et calcul des rémunérations et à prendre en charge, notamment, les tâches suivantes : la planification, le recrutement, l'embauche, l'accueil, la formation, la motivation, l'évaluation, l'encadrement du personnel et le développement de l'organisation.

Cette formation répond à la fois aux besoins des institutions du secteur marchand et du non-marchand. Les diplômés seront à même d'exercer immédiatement une activité professionnelle au sein des services du personnel ou de gestion des ressources humaines, en collaboration avec la direction et les représentants du personnel.

LE BES DE CONSEILLER EN ADMINISTRATION ET GESTION DU PERSONNEL

Le BES est une qualification de niveau supérieur qui forme des individus autonomes, directement opérationnels, pouvant assumer le rôle de conseillers, « bras droits » de patrons de PME, et d'employés au sein de secrétariats sociaux, par exemple.

DÉBOUCHÉS ET EMPLOYEURS :

Assistant RH, gestionnaire Payroll, conseiller en gestion salariale, expert technique GRH, chargé de recrutement & sélection...

Nos formations en GRH offrent des débouchés attractifs dans les domaines du recrutement, de l'audit social, de la consultance, etc. Les employeurs intéressés par ces compétences sont nombreux : les grandes entreprises privées et publiques, les entreprises de formation, les secrétariats sociaux, les organisations syndicales ou patronales, les organismes d'inspection du travail et des lois sociales, les cabinets de recrutement, les agences d'intérim...

NOS ANCIENS TÉMOIGNENT

- « Lors de mon parcours de formation à l'EPHEC, je me suis toujours senti soutenu et motivé car les professeurs ont le don de transmettre leur passion. Quand bien même les cours peuvent être parfois difficiles et requièrent une précision et une rigueur auxquelles nous ne sommes pas habitués... mais qui représentent tout de même la base du « professionnel RH ». Cette formation permet à ceux qui le souhaitent d'entreprendre une formation universitaire mais également de travailler en tant que professionnel RH avec un background en droit social, en Payroll et en stratégie qui ne cesse d'impressionner les supérieurs hiérarchiques. C'est une formation que je recommande à toute personne qui décide de faire un passage dans la GRH au cours de sa vie. »

Philippe Cracco,
Diplômé en 2015

- « Mon passage à l'EPHEC m'a permis de devenir responsable des ressources humaines. Durant ces 4 années passées, j'ai fait de belles rencontres et acquis énormément de compétences que j'utilise au quotidien. Nous avons eu la chance d'avoir eu des cours donnés par des professionnels des RH qui ont su nous donner toujours de bons conseils pour notre job futur. Cette formation m'a donné la possibilité de faire un master à l'université. »

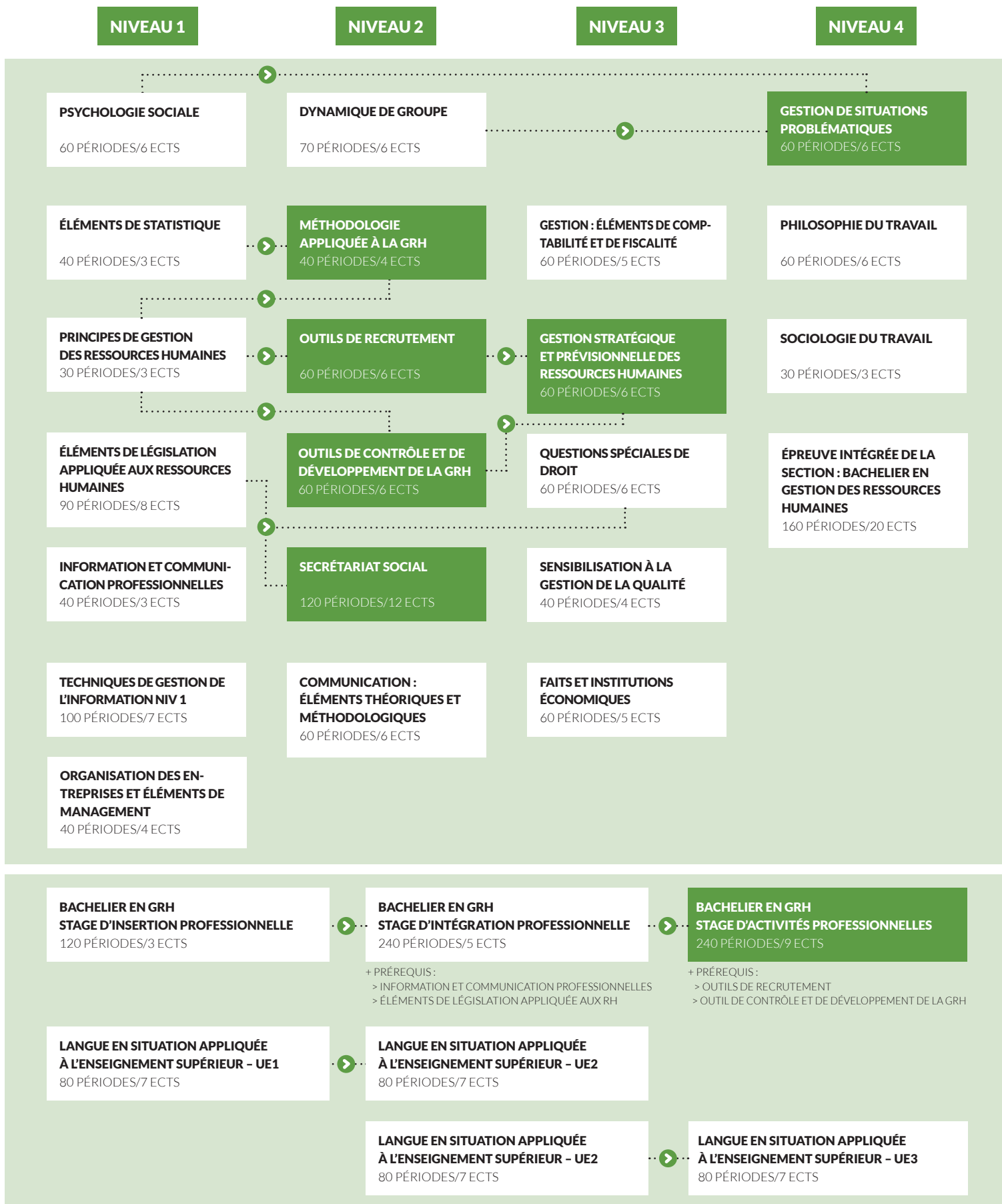
Julie Hennart,
Diplômée en 2017

BACHELIER EN GESTION DES RESSOURCES HUMAINES

Le Bachelier en Gestion des Ressources Humaines est organisé sous forme modulaire en 4 niveaux et comporte un total de 180 ECTS (1 période = 50 minutes).

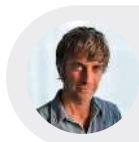


JÉRÔME VERMER,
 Coordinateur du Bachelier GRH et du BES en Administration et Gestion du Personnel
 j.vermer@ephec.be

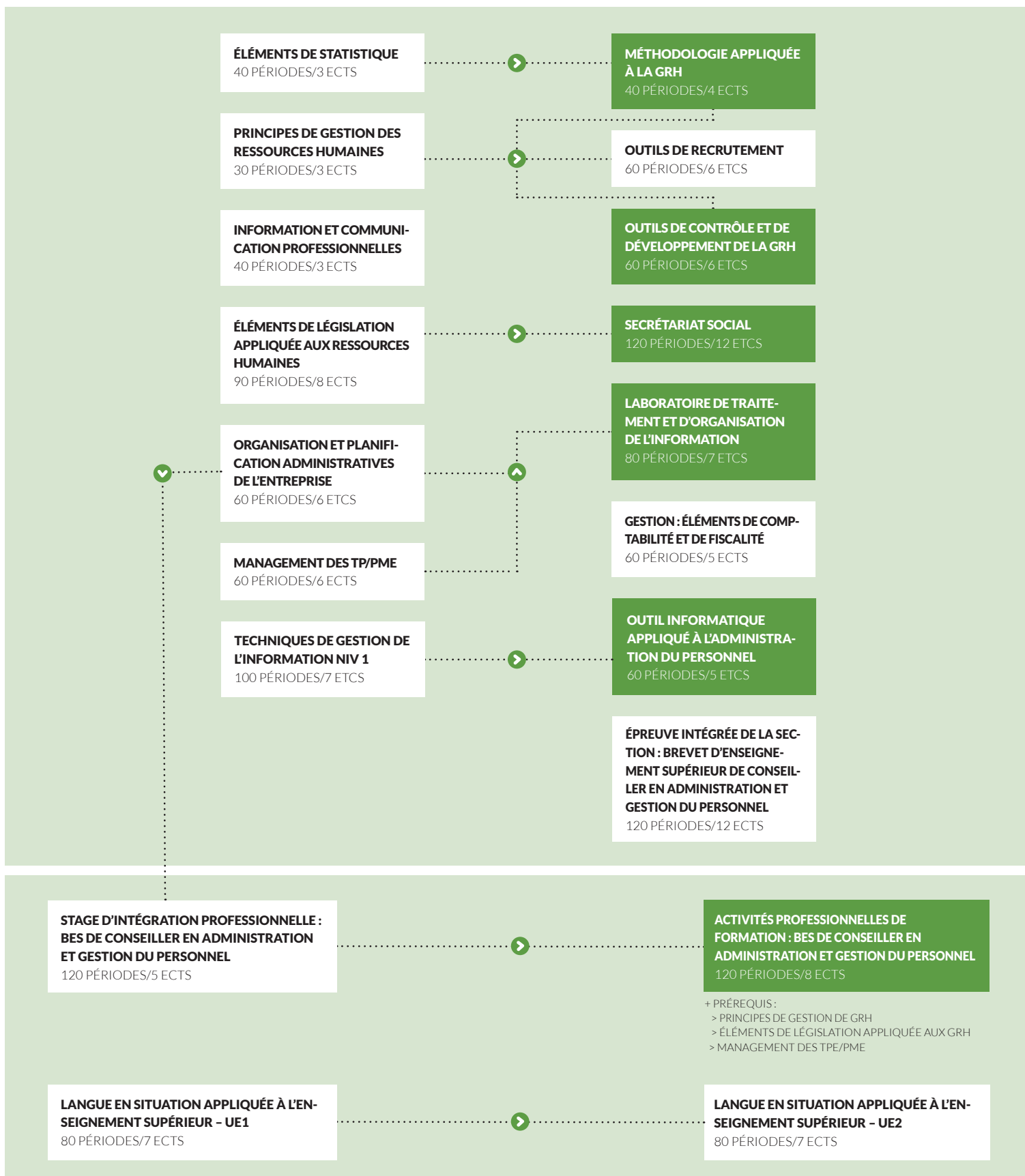


BES DE CONSEILLER EN ADMINISTRATION ET GESTION DU PERSONNEL

Le BES de Conseiller en Administration et Gestion du Personnel est organisé sous forme modulaire en 2 niveaux et comporte un total de 120 ECTS (1 période = 50 minutes).

**JÉRÔME VERMER,**

Coordinateur du Bachelier GRH et du BES en Administration et Gestion du Personnel
j.vermer@ephec.be

NIVEAU 1**NIVEAU 2**

Bachelier de spécialisation en SCIENCES FISCALES

CONTRÔLE, RÉVISION, OPTIMISATION DES REVENUS



ANNE MAMMERICKX,
Coordinatrice du Bachelier de
spécialisation en Sciences Fiscales
a.mammerickx@ephec.be

FORMATION

L'EPHEC-EPS propose un Bachelier de spécialisation en Sciences Fiscales destiné notamment aux professions économiques de comptable, expert-comptable et conseiller fiscal, qui recherchent une formation pratique approfondie. Ce bachelier s'ouvre en 2023 dans une version qui intègre les problématiques actuelles : Prix de transfert, norme internationale IAS 12. La formation peut être suivie dans une optique diplômante ou comme formation permanente (à la carte).

COMPÉTENCES

Au terme de la formation, l'étudiant, qu'il soit salarié (interne) ou indépendant (externe), sera capable de :

- Dispenser des conseils en matière fiscale et de prendre en charge la rédaction, la tenue, l'exploitation, le calcul, le contrôle et/ou la défense des dossiers fiscaux de toute nature, tant en fiscalité directe qu'en fiscalité indirecte, nationale et internationale ;
- Accompagner le client tant dans le développement de son entreprise que pendant le contrôle fiscal ;
- Préparer, finaliser et vérifier les différentes déclarations fiscales ;
- S'intégrer dans une équipe ou organiser son propre cabinet en suivant les dossiers en cours ;
- Analyser les opérations complexes de réorganisation, d'achat ou vente d'activité dans leurs aspects fiscaux.

DÉBOUCHÉS ET EMPLOYEURS :

Cette formation contribuera (sous réserve des différents critères légaux requis) au processus visant l'obtention d'un titre légalement sanctionné auprès de l'Institute for Tax Advisors and Accountants (ITAA).

NOS ANCIENS TÉMOIGNENT

- « La spécialisation permet aux étudiants de comptabilité de réaliser une continuité dans leurs études. En effet, ce bachelier de spécialisation permet d'apprendre des matières fiscales complémentaires et très importantes dans la gestion quotidienne d'une société ou d'un portefeuille de clients. Les matières qui sont déjà étudiées dans le cadre du Bachelier en Comptabilité sont vues plus en profondeur afin de mieux nous préparer dans la gestion d'un dossier. Toutes ces matières sont données par des professionnels extrêmement qualifiés dans leur milieu, ce qui permet de rajouter une dimension pratique aux études car les cours sont accompagnés d'exemples réels et de cas pratiques afin de mieux assimiler la matière. Cette spécialisation nous permet donc d'attraper des réflexes sur des multiples matières et ce toujours dans un but de permettre un meilleur conseil dans nos futures carrières. »

Florian Roels,
Deloitte Fiduciaire

NIVEAU 1

**DROIT APPROFONDI
DES SOCIÉTÉS ET
ASSOCIATIONS**
40 PÉRIODES/3 ECTS

**IMPACT DES SOURCES
DE DROIT NON LIÉES
AU CSA**
40 PÉRIODES/3 ECTS

**FISCALITÉ DIRECTE AP-
PROFONDIE : SOCIÉTÉS
ET ASSOCIATIONS**
120 PÉRIODES/10 ECTS

**FISCALITÉ RÉGIONALE
ET LOCALE**
40 PÉRIODES/3 ECTS

**PRINCIPES JURIDIQUES
DE LA FISCALITÉ**
80 PÉRIODES/6 ECTS

**FISCALITÉ
INTERNATIONALE**
40 PÉRIODES/3 ECTS

NIVEAU 2

**QUESTIONS APPRO-
FONDIES D'IMPÔT DES
PERSONNES PHYSIQUES**
80 PÉRIODES/7 ECTS

**QUESTIONS APPRO-
FONDIES DE T.V.A.**
60 PÉRIODES/5 ECTS

**NÉERLANDAIS : NOTIONS
DE TERMINOLOGIE
COMPTABLE ET FISCALE***
30 PÉRIODES/2 ECTS

**LES IMPÔTS EN
NORMES INTERNA-
TIONALES**
30 PÉRIODES/3 ECTS

**PLANIFICATION FIS-
CALE INTERNATIONALE**
60 PÉRIODES/5 ECTS

**ÉPREUVE INTÉGRÉE
DE LA SECTION :
SPÉCIALISATION EN
SCIENCES FISCALES**
100 PÉRIODES/10 ECTS

* Prérequis : langue en situation appliquée à l'enseignement supérieur - UE3 Néerlandais

Le Bachelier de spécialisation en Sciences Fiscales est organisé sous forme modulaire en 2 ans et comporte un total de 60 ECTS (1 période = 50 minutes).

Le suivi d'un ou plusieurs modules séparés est également possible. En cas de réussite, une attestation de réussite peut être délivrée.

Unités d'enseignement déterminantes

Bachelier de spécialisation en BUSINESS DATA ANALYSIS

TRANSFORMER LES DONNÉES EN ATOUT STRATÉGIQUE



EMMANUEL DAUVIN,
Coordinateur du Bachelier
de spécialisation en
Business Data Analysis
e.dauvin@ephec.be

FORMATION

La révolution numérique a modifié le mode de fonctionnement des entreprises. Pour rester compétitives et adapter en permanence leur modèle commercial, elles doivent pouvoir exploiter à des fins stratégiques la multitude de données auxquelles elles sont confrontées chaque jour.

C'est pour répondre à ce besoin de pouvoir collecter, traiter et exploiter intelligemment ces données que nous avons créé cette formation. Elle vous permettra de compléter utilement une première formation de bachelier professionnalisant ou de master dans une série de domaines, notamment en gestion ou en informatique.

Notre formation est le fruit d'une collaboration entre la Haute École EPHEC, l'EPHEC Promotion Sociale et l'Institut Paul Lambin de la Haute École Léonard de Vinci. Ainsi, vous pouvez soit opter pour le cursus complet et diplômant tout en disposant de la possibilité de pouvoir valoriser des compétences déjà acquises, soit choisir certaines unités d'enseignement (UE) qui vous intéressent plus particulièrement et obtenir des attestations de réussite pour celles-ci.

COMPÉTENCES

Que vous sortiez des études ou soyez un professionnel aguerri, après cette formation en Business Data Analysis, vous serez capable d'exploiter des données générées par l'activité journalière de votre entreprise (marchande ou non marchande) et de son environnement.

Vous serez en mesure de les traiter, de les analyser, de les transformer en informations pertinentes et connaissances utiles, et de les présenter de manière synthétique et compréhensible pour créer de la valeur et faciliter la prise de décision.

DÉBOUCHÉS ET EMPLOYEURS

Notre formation répond aux nouvelles attentes et contraintes de toutes les fonctions motrices de l'entreprise ainsi qu'au bouleversement de l'organisation du travail tant en Marketing, Finances, Banques et Assurance, Juridique, Production, Ressources Humaines que Logistique ou Technique.

En qualité de spécialiste en Business Data Analysis, vous serez déterminant pour aider votre entreprise à faire les bons choix dans tous ces domaines.

Le Bachelier de spécialisation en Business Data Analysis pourra exercer entre autres les métiers suivants : Business data analyst, Data management analyst, Assistant du Chief Data Officer, Marketing data analyst, Digital Brand Manager...

TÉMOIGNAGE

« Je soutiens la création de cette formation diplômante car elle permettra aux entreprises bruxelloises de transformer en valeur ajoutée le nombre de plus en plus important de données non structurées disponibles et d'améliorer ainsi leur prise de décisions. »

O. Willockx,
Administrateur-délégué de BECI

BACHELIER DE SPÉCIALISATION EN BUSINESS DATA ANALYSIS

Le Bachelier de spécialisation en Business Data Analysis est organisé sous forme modulaire en une année et comporte un total de 60 ECTS.

**FONDEMENTS DE LA DATA
ANALYSIS ET ENJEUX
DANS LA SOCIÉTÉ**

60 PÉRIODES/5 ECTS

**DATA ANALYSIS : GESTION
DE PROJETS**

40 PÉRIODES/5 ECTS

**EXPLOITATION ET
MODÉLISATION DES
BASES DE DONNÉES**

60 PÉRIODES/5 ECTS

**STATISTIQUES ET DATA
MINING**

80 PÉRIODES/10 ECTS

DATA VISUALIZATION

60 PÉRIODES/5 ECTS

**EXTRACT, TRANSFORM
& LOAD ET
DATAWAREHOUSING**

60 PÉRIODES/5 ECTS

**ASPECTS JURIDIQUES,
ÉTHIQUES ET SÉCURITÉ
DES SYSTÈMES**

60 PÉRIODES/5 ECTS

**ÉPREUVE INTÉGRÉE DE
LA SECTION : BACHELIER
DE SPÉCIALISATION EN
BUSINESS DATA ANALYSIS**

120 PÉRIODES/15 ECTS

**INTERPRÉTATION ET
EXPLOITATION DES
DONNÉES EN BUSINESS
INTELLIGENCE**

40 PÉRIODES/5 ECTS

Unités d'enseignement déterminantes

INFORMATIONS PRATIQUES :

Condition d'accès : être détenteur d'un diplôme de bachelier ou de master dans les domaines 5, 6, 7, 9, 17 ou 19.

Pour tout renseignement : eps@ephec.be.

Les cours se donnent à l'EPHEC, avenue K. Adenauer, 3 à 1200 Bruxelles les **lundis soir, mardis après-midi et soir, et jeudis soir.**

Quelques samedis matin sont consacrés à l'accompagnement du travail de fin d'études. Possibilité de choisir des modules à la carte.

Bachelier de spécialisation en DIGITAL INTEGRATED SUPPLY CHAIN

FORMATION

Cette formation est offerte en codiplomation par l'École de Promotion Sociale EPHEC, la Haute École EPHEC et la Haute École Galilée. Elle répond à des demandes croissantes des entreprises, marchandes ou non, confrontées à de nouveaux défis relatifs à leur chaîne logistique ou « supply chain ».

Cette chaîne logistique joue un rôle croissant dans la qualité de service, la compétitivité, la satisfaction de l'utilisateur, l'image de l'entreprise.

Cependant sa conception, sa gestion, son contrôle, ses adaptations aux réalités d'un quotidien de moins en moins prévisible deviennent de plus en plus complexes car :

- La digitalisation des activités et de l'environnement génère des flux de données importants (des « big data ») qu'il importe de saisir, d'intégrer, de surveiller et d'exploiter ;
- Cette même digitalisation facilite mais nécessite aussi des réactions et adaptations beaucoup plus rapides des processus (commandes en ligne, ruptures de stock, pénuries de matières premières,...) basées sur des modèles prédictifs ;
- « L'integrated supply chain » résultante doit par ailleurs prendre en compte les enjeux de développement durable, réduire au mieux l'empreinte carbone (économie circulaire, approvisionnement local,...) tout en garantissant la performance économique de l'entreprise !

COMPÉTENCES

Le programme de ce bachelier en spécialisation assure tout à la fois :

- La compréhension de ce métier (approvisionnement, relations fournisseurs, localisation de la production et du stockage, transports, livraison) dans un contexte de développement durable ;
- La nécessité d'identifier et de maîtriser au mieux les différents risques pouvant entraver le bon déroulement de la supply chain ;
- La compréhension technique des systèmes d'information (recueil, digitalisation, analyse, interprétation, synthèse des données).

POUR QUI ?

Il permet de compléter une première formation de bachelier ou master dans le domaine des sciences économiques et de gestion mais s'adresse également aux adultes en reprise d'études pour évolution professionnelle.

Il y a une réelle pénurie de spécialistes formés dans les nombreuses positions concernées.

BACHELIER DE SPÉCIALISATION EN DIGITAL INTEGRATED SUPPLY CHAIN

**FONDEMENTS DE LA
GESTION DE LA SUPPLY
CHAIN DIGITALISÉE**
80 PÉRIODES/5 ECTS

**SUPPLY CHAIN AND
MANUFACTURING**
40 PÉRIODES/4 ECTS

**DATA ANALYSIS
APPLIQUÉE À LA SUPPLY
CHAIN**
50 PÉRIODES/5 ECTS

**SUPPLY CHAIN/RISK
MANAGEMENT**
30 PÉRIODES/3 ECTS

SUSTENABLE LOGISTICS
60 PÉRIODES/6 ECTS

**LANGUE - TERMINOLOGIE
DES MÉTIERS DE LA
SUPPLY CHAIN**
60 PÉRIODES/5 ECTS

**GESTION DE LA RELATION
FOURNISSEUR**
40 PÉRIODES/4 ECTS

**TRANSPORT
MANAGEMENT
SYSTEM**
60 PÉRIODES/5 ECTS

**902 WAREHOUSE
MANAGEMENT**
60 PÉRIODES/8 ECTS

**E.I. DE LA SECTION :
BACHELIER DE
SPÉCIALISATION EN
DIGITAL INTEGRATED
SUPPLY CHAIN**
120 PÉRIODES/15 ECTS

- Unités d'enseignement organisées par la H.E EPHEC
- Unités d'enseignement organisées par la H.E. Galilée
- Unités d'enseignement organisées par l'EPHEC EPS

Formation courte en CYBERSÉCURITÉ



EMMANUEL DAUVIN,
Coordinateur de la formation en
Cybersécurité
e.dauvin@ephec.be

FORMATION

Le numérique occupe une place de plus en plus considérable dans notre société, les cyberattaques sont de plus en plus importantes, tant en nombre qu'en intensité. Il est donc devenu indispensable de protéger toutes les données en circulation sur le web. La cybersécurité est ainsi devenue un enjeu majeur pour toutes les organisations, qu'il s'agisse des entreprises ou des institutions publiques.

Véritable pilier de la cybersécurité de l'entreprise, le consultant en sécurité informatique doit identifier les risques et les menaces qui pèsent sur la confidentialité, l'intégrité et la disponibilité des données du réseau informatique. L'anticipation et la réactivité sont des qualités essentielles pour ce métier.

COMPÉTENCES

Notre formation s'adresse aux titulaires d'un diplôme en informatique (bachelier et master), désireux de se spécialiser dans la sécurité informatique.

Notre formation vous donnera les clés pour mener diverses missions de sécurité comme identifier les risques et les menaces, recommander des mesures de protection, détecter et réagir aux attaques.

DÉBOUCHÉS

Expert en sécurité des systèmes d'information, consultant en cybersécurité, responsable de la sécurité des systèmes d'information, enquêteur en cybercriminalité...

FORMATION EN CYBERSÉCURITÉ

**INTRODUCTION À LA
SÉCURITÉ DES SYSTÈMES
D'INFORMATION**
60 PÉRIODES/4 ECTS

SOFTWARE SECURITY
80 PÉRIODES/8 ECTS

HOST SECURITY
100 PÉRIODES/6 ECTS

**INCIDENT RESPONSE AND
FORENSICS SECURITY**
100 PÉRIODES/6 ECTS

NETWORK SECURITY
120 PÉRIODES/8 ECTS



INFORMATIONS PRATIQUES :

Condition d'accès : être détenteur d'un diplôme de Bachelier en Informatique.
Cette formation est le fruit d'une collaboration entre l'EPHEC Promotion Sociale et l'Institut Cardinal Mercier.
Les cours se donnent à l'EPHEC et s'étalent sur une année académique.
La formation se clôture par des examens qui débouchent sur des attestations de réussite par module.
Il est possible de ne s'inscrire qu'à certains modules, si l'on ne désire pas suivre la formation complète.

Formation courte en COMPTABILITÉ NOTARIALE

FORMATION

Dans le cadre de sa mission, un notaire gère des sommes importantes appartenant à des tiers. Il est soumis à des règles strictes concernant la gestion de sa comptabilité, selon un plan comptable spécifique et uniforme. La surveillance et le contrôle de cette gestion comptable par des commissions de contrôle provinciales assistées de réviseurs et experts-comptables indépendants sont également soumis à des règles très strictes. Dès lors, à l'EPHEC cours du soir, nous avons décidé de proposer un cours d'éléments de comptabilité notariale, qui répond aux exigences de la Chambre Nationale des Notaires.

COMPÉTENCES

La réussite de cette formation vous offre la possibilité d'être repris sur une liste de collaborateurs qualifiés en matière de comptabilité notariale.

Cette liste est publiée sur l'e-notariat et vous permettra d'entrer en contact avec des études notariales qui sont à la recherche de collaborateurs qualifiés en matière de comptabilité notariale.

PROGRAMME DU COURS

Initiation au notariat, dispositions légales et réglementaires concernant la comptabilité notariale et leurs conséquences sur : le plan comptable minimum, le financement et les crédits, la provision préalable des frais d'acte, l'utilisation des comptes de tiers, les comptes rubriqués et comptes d'étude, les clients créditeurs rubriqués, clients créditeurs non rubriqués, clients débiteurs non rubriqués, le traitement des frais d'acte, la TVA, les droits d'enregistrement et comptabilisation des formalités hypothécaires, les obligations de délivrance, les positions comptables vis-à-vis des administrations et suivi périodique, la facturation entre confrères, l'état trimestriel et solde disponible, les ratios les plus importants conformément au formulaire de contrôle trisannuel...

INFORMATIONS PRATIQUES :

Condition d'accès : être détenteur d'un diplôme de Bachelier en Comptabilité ou en Droit. Les cours commencent début octobre* et se donnent le mardi soir*. Cette formation s'étale sur 9 semaines et se clôture par un examen qui débouche sur une attestation de réussite.

*sous réserve de modification.

Formation courte en BASES DU MARKETING

EN DISTANCIEL

FORMATION

Vous souhaitez acquérir les principes de base du marketing, découvrir les outils fondamentaux du marketing mix, comprendre en quoi consiste la segmentation d'un marché, identifier les cibles potentielles et analyser la concurrence dans le but d'appliquer la meilleure stratégie possible ?

COMPÉTENCES

Vous aurez une bonne vision de ce qu'est le marketing et de sa fonction au sein de toute organisation, y compris dans une perspective historique et critique. Vous allez acquérir les connaissances des différents piliers du marketing afin d'optimiser la stratégie notamment en termes de :

Politique de produits, Politique de prix, Politique de distribution, Politique de communication, Utilité des études de marché et Gestion d'image de marque et de positionnement.

L'analyse de la concurrence et l'élaboration de l'offre d'une organisation en fonction de l'identification de cibles potentielles n'auront plus de secret pour vous.

PROGRAMME DU COURS

- Introduction au marketing : fondements, historique, concepts de base, optiques de gestion.
- La démarche marketing : analyse de l'environnement général.
- Analyse du marché : offre, demande, potentiel, prévision, analyse quantitative et qualitative.
- Stratégies de la croissance et du développement de gammes de produits.
- Analyse et diagnostic SWOT.
- Marketing stratégique : segmentation, ciblage, positionnement.
- Introduction au marketing opérationnel.

INFORMATIONS PRATIQUES :

Cette formation est en distanciel. Vous apprenez à votre rythme durant 9 semaines. Une évaluation termine la formation. La réussite de celle-ci vous donne une attestation de réussite.

Formation courte en

ANALYSE DU COMPORTEMENT D'ACHAT DES CONSOMMATEURS ET VENTE ET PROMOTION

FORMATION

Vous désirez comprendre les motivations d'achat des consommateurs, découvrir comment attirer leur attention, comment construire de la notoriété et susciter leur curiosité, comment activer leur mémoire, comprendre au mieux les nouveaux pouvoirs des consommateurs grâce à internet, comment modifier leurs attitudes, comment favoriser chez eux des achats impulsifs, découvrir le marketing sensoriel et le neuromarketing ?

Vous souhaitez augmenter vos ventes, fidéliser vos clients, découvrir en quoi consiste la GRC (Gestion de la Relation Client), convaincre de nouveaux clients potentiels, valoriser votre image, développer votre argumentaire de vente, mener une campagne d'emailing ?

Vous aimeriez aussi apprendre à négocier de manière efficace et savoir comment aborder au mieux votre interlocuteur ?

COMPÉTENCES

Ces formations vous permettront d'acquérir les bases en psychologie commerciale. Vous comprendrez les différents facteurs d'influence du comportement d'achat. Vous serez capable de réaliser un argumentaire de vente. Vous découvrirez aussi quel est votre profil de personnalité en termes de techniques des ventes. Vous apprendrez à mener à bien des négociations en fonction des différents types de personnalité rencontrés et comment vous y adapter. Enfin, vous connaîtrez les différentes techniques de promotion (y compris en ligne ou via emails) et saurez comment évaluer leur efficacité.

PROGRAMME DU COURS

Première partie : Analyse du comportement d'achat des consommateurs

Cette première Unité d'Enseignement vous permettra d'appréhender :

- Les méthodes de classifications (typologies) des différents types de consommateurs,
- L'analyse et la compréhension des différents comportements d'achat des consommateurs,
- L'identification et la compréhension des différents processus décisionnels et comment les influencer,
- Les motivations et implications des consommateurs,
- Le développement du marketing sensoriel et du neuromarketing,

- Internet et les nouveaux pouvoirs des consommateurs,
- Les avancées et améliorations de la relation client (relation partenariale) avec les consommateurs grâce aux technologies digitales telles que le CRM et la veille numérique.

Ces différentes matières étant illustrées au travers d'exemples concrets (images, affiches, campagnes, vidéos, documentaires et formations en ligne).

Deuxième partie : Vente et promotion

Cette deuxième Unité d'Enseignement comprend 3 cours.

Cours 1 : Techniques des ventes

Ce cours vous donnera l'opportunité de pouvoir élaborer un excellent argumentaire de vente grâce aux informations obtenues par les techniques d'analyse permettant de connaître au mieux le marché, la concurrence et surtout les besoins de la clientèle. Vous identifierez en quoi consiste le processus de vente et ses différentes étapes et apprendrez comment réaliser une prospection efficace.

Cours 2 : Techniques de négociation

Vous comprendrez les fondements et en quoi consiste non seulement la négociation mais aussi la consultation préalable. Vous apprendrez à fixer vos objectifs et marges de manoeuvre. Comment se préparer au mieux à négocier et comment élaborer un plan de contingence sont aussi des sujets abordés. La théorie des profils de personnalité DISC est également analysée très en détail et l'identification des meilleurs comportements en fonction de chacun des différents profils est aussi enseignée.

Cours 3 : Ventes et Promotion

Cette formation vous permettra d'analyser les différentes techniques promotionnelles disponibles selon leur nature (marchande, stratégique ou relationnelle), de découvrir comment fonctionne l'email marketing et surtout d'apprendre à développer ce type de campagne. Vous apprendrez aussi comment évaluer leur efficacité et déterminer quels sont les CTA (Call To Action) pouvant être recherchés.

INFORMATIONS PRATIQUES :

L'ensemble de cette formation reprend deux unités d'enseignement séparées. Il faut avoir suivi la première pour pouvoir accéder aux cours de la deuxième. Ces formations sont en distanciel avec capsules vidéo et diapositives. Elles vous permettent d'avancer à votre rythme.

Chacune des Unités d'Enseignement se clôture par un examen dont la réussite vous donne une attestation.

LES LANGUES, DES OUTILS INDISPENSABLES

La connaissance approfondie d'au moins une langue étrangère s'avère aujourd'hui essentielle pour développer une carrière professionnelle. De plus, les aptitudes linguistiques sont indispensables pour améliorer les compétences professionnelles demandées par le monde du travail.

Toutes nos formations intègrent donc au minimum l'apprentissage d'une langue étrangère. Les langues, leur nombre et le niveau à atteindre sont définis dans le dossier pédagogique de la formation choisie.

LE CHOIX DES LANGUES

Bien que le choix des langues soit vaste, l'EPHEC a pris le parti de se concentrer sur l'apprentissage du néerlandais et de l'anglais. Pour ce faire, elle organise les 5 niveaux de l'enseignement supérieur définis dans les dossiers pédagogiques pour le néerlandais et l'anglais.

DÉFINITION DU NIVEAU ADÉQUAT

Pendant la période d'inscriptions, des tests de langues en anglais et en néerlandais sont organisés sur place afin de déterminer le niveau des connaissances de nos étudiants et de les orienter vers le bon niveau, sachant que le premier niveau ne nécessite aucune connaissance préalable dans la langue choisie. Le test de niveau est indispensable pour pouvoir s'inscrire.

UNE APPROCHE PRATIQUE...

Les cours de langues sont dispensés avec une approche résolument fonctionnelle et communicative.

Dès le niveau 3, certains cours spécifiques à chaque bachelier sont organisés afin de développer une connaissance approfondie du vocabulaire. Cette compétence est non seulement appréciée par les étudiants mais aussi recherchée par les employeurs.

TUTORAT

Des séances de conversation et/ou des entraînements à l'audition sont organisés pour les étudiants des niveaux 2 et 3. Ces tutorats sont gratuits et facultatifs. Ils visent à venir en aide aux étudiants en difficulté.

DES LANGUES POUR TOUS

Les unités d'enseignement en langues sont aussi accessibles aux personnes désireuses d'approfondir leurs connaissances dans ces deux langues, sans pour autant viser l'obtention d'un titre de bachelier.

Les cours de langues et les tutorats sont organisés le mercredi soir et certains samedis.



ALEXANDRA BURY

Coordinatrice langues
a.bury@ephec.be



LES STAGES

Dans le cadre de leur bachelier, les étudiants sont amenés à effectuer des stages en entreprises. Chaque stage a sa finalité propre et demande aux étudiants d'atteindre des capacités terminales spécifiques tant au niveau du savoir, du savoir être que du savoir faire.

UN ENCADREMENT EFFICACE !

Les étudiants sont accompagnés et encadrés durant leurs stages. Le coordinateur des stages organise des séances d'information au cours desquelles les étudiants définissent leur projet professionnel, mettent sur pied une stratégie visant à trouver un lieu de stage qui correspond à ce projet et sont accompagnés dans l'élaboration de leur rapport.

Cet encadrement s'articule autour de séances collectives et individuelles qui permettent une meilleure définition du projet professionnel.

Cette démarche conduit à un questionnaire et à une réflexion quant à la future insertion professionnelle de nos étudiants.

Les rapports d'activités sont lus et corrigés par des experts, professeurs en charge des cours dans les bacheliers concernés.

LES STAGES, LA VOIE VERS L'EMPLOI...

Les étudiants doivent prendre part activement à la recherche d'un lieu de stage.

Le but du premier stage est de mettre l'étudiant en situation de recherche active et d'insertion dans le monde professionnel ; il devra observer le fonctionnement de la société dans laquelle il est accueilli. Il prendra part activement aux activités de celle-ci et s'intégrera dans une équipe de travail.

La durée et le nombre de stages (2 ou 3) varient d'un bachelier à l'autre.

Les premiers stages seront réalisés par l'étudiant aux moments qui lui conviennent le mieux tout au long de sa formation. Cette flexibilité lui permettra de gérer efficacement son emploi du temps.

Le dernier stage, en revanche, sera réalisé en fin de formation, car l'étudiant devra mettre en pratique les notions théoriques apprises tout au long de sa formation. Il percevra de manière plus concrète les différents débouchés et les différentes réalités se rapportant à son domaine de formation.

Ces différents stages peuvent avoir un réel impact dans la vie professionnelle de l'étudiant puisque certains se voient proposer un emploi à l'issue de ceux-ci.



AUORE VERSTRAETEN

Coordinatrice des stages
a.verstraeten@ephec.be

LA VALORISATION DES ACQUIS

Vous avez arrêté vos études supérieures et souhaitez reprendre des études de bachelier ? Vous travaillez depuis plusieurs années dans un domaine spécifique mais vous n'avez jamais obtenu de diplôme ? Vous souhaitez vous réorienter professionnellement tout en valorisant vos compétences ?

Alors la valorisation des acquis peut vous aider à réaliser votre projet.

Vous pourrez valoriser les acquis que vous avez obtenus à travers un enseignement, une formation, une expérience professionnelle et/ou personnelle. La valorisation des acquis est un processus qui va vous permettre d'accéder à un programme de formation en valorisant vos compétences. Cette procédure va vous permettre d'être dispensé du suivi de certaines unités d'enseignement et donc de réduire la durée de vos études. Vous obtiendrez votre diplôme en bénéficiant d'un programme d'études personnalisé.

- Si vous souhaitez valoriser votre expérience professionnelle et/ou personnelle, vous introduirez un dossier avant la fin du mois de mai précédant l'année scolaire de l'inscription
- Si vous souhaitez valoriser votre parcours d'études antérieur, vous introduirez un dossier avant la fin du mois de septembre de l'année scolaire de l'inscription

Si votre demande est recevable, le Conseil des études analysera votre dossier en collaboration avec la coordinatrice de la valorisation des acquis.

Vous pourrez bénéficier d'une valorisation automatique de certaines unités d'enseignement et/ou des épreuves vous seront proposées afin de vérifier la maîtrise des compétences attestées.

La coordinatrice de la valorisation des acquis procédera ensuite à votre inscription dans un parcours adapté à vos contraintes professionnelles et personnelles.



L'analyse d'un dossier de valorisation des acquis est payante.

Les frais de dossier s'élèvent à 33,20€.

À cela, il faut ajouter :

- 25€ s'il s'agit d'analyser des acquis de l'enseignement
- 50€ s'il s'agit d'une analyse concernant des acquis professionnels ou personnels
- 50€ s'il s'agit d'une analyse mixte (acquis de l'enseignement et acquis professionnels ou personnels)

(Réduction d'une partie des frais pour les chômeurs complets indemnisés et les étudiants bénéficiant du revenu d'intégration minimum).



SANDRINE RENARD

Coordinatrice de la valorisation des acquis
s.renard@ephec.be

LE TRAVAIL DE FIN D'ÉTUDES (TFE)

Le TFE est un travail personnel dont le sujet est en rapport direct avec les matières figurant au programme de l'étudiant. Il a pour objet le traitement d'une question ayant une pertinence professionnelle. Pour ce travail, l'étudiant doit montrer sa capacité à exercer au mieux son futur métier. Il doit également démontrer sa capacité à mener en permanence une réflexion sur ses propres pratiques et démarches.

Le TFE constitue donc un point de convergence entre l'apport théorique de la formation et la pratique professionnelle.

D'autre part, le TFE a aussi une fonction d'apprentissage pour l'étudiant lui-même : il est un outil de formation.

Durant la réalisation de son travail, l'étudiant aura l'occasion d'approfondir une question qui l'intéresse, il sera amené à prendre des initiatives, à rechercher des informations, à rencontrer des personnes-ressources, à développer des compétences professionnelles.

Comme il s'agit parfois de la première publication principale de l'étudiant, son élaboration lui permet de prouver : sa maturité, son esprit de synthèse, sa curiosité intellectuelle, sa débrouillardise, son sens de l'organisation, sa compréhension des matières enseignées pendant le cursus en rapport avec celles abordées dans l'analyse du sujet de TFE, son originalité... Il est donc le témoignage d'un travail professionnel personnel et, à ce titre, généralement apprécié par les employeurs.

Trouver une problématique digne d'un bachelier et à travers laquelle vous démontrerez toutes vos compétences peut parfois s'avérer difficile. C'est pourquoi chaque section a mis en place une commission qui valide les projets des étudiants. Avoir un projet TFE validé est déjà la garantie que le sujet choisi correspond aux critères imposés.

Outre le rôle très important du rapporteur, des séances d'information et des séances d'intervision en petits groupes sont organisées tout au long de l'année.

Pour avoir accès à la défense du TFE, l'étudiant doit avoir réussi tous les modules de la section, cours de langues et stages compris. Deux sessions sont organisées chaque année, en juin et en octobre.

Le TFE compte pour 1/3 des points du diplôme. Les 2/3 restants sont déterminés par la moyenne pondérée des UE déterminantes.



ANTOINE CORBISIER

Coordinateur TFE
a.corbisier@ephec.be

CONGÉ-ÉDUCATION PAYÉ

Le système du congé-éducation payé a pour but de favoriser la formation des travailleurs engagés dans le secteur privé ou les contractuels d'une entreprise publique autonome. À cet effet, ils reçoivent des congés rémunérés pour des formations suivies pendant ou en dehors des heures normales de travail.

LE PRINCIPE

Il s'agit de la reconnaissance du droit à des absences payées, proportionnelles au nombre d'heures de cours suivis (minimum 32 heures), sans pouvoir excéder au cours d'une même année le plafond de 100 heures.

PRATIQUEMENT

Pour avoir droit au congé-éducation payé, les travailleurs doivent répondre aux conditions suivantes :

- Être employés dans le secteur privé ou être contractuels d'une entreprise publique autonome (Proximus, SNCB, bpost). Sont donc exclus les statutaires ou contractuels occupés par l'Etat, les Communautés, les Régions, les provinces, les communes, les CPAS, les intercommunales ainsi que le personnel enseignant (attention : le personnel administratif, ouvrier et technique de l'enseignement libre y a droit si son salaire est à charge de l'institution même).
- Être occupés à temps plein (chez un ou plusieurs employeurs) ou à temps partiel. Pour donner droit à un quota d'heures de congé proportionnel au temps de travail, le temps partiel doit être soit un 4/5 temps au moins, soit un 1/3 temps sur base d'un horaire variable (mentionné dans le contrat de travail), soit un 1/2 temps avec suivi pendant les heures de travail d'une formation professionnelle exclusivement.
- Être occupés sous contrat de travail (même contrat de travail intérimaire, convention de premier emploi (Rosetta), contrat ACS, contrat de travail d'étudiant...) ou être occupés sous l'autorité d'une personne, sans contrat (par exemple comme chômeur occupé par une association) chez un ou plusieurs employeurs.

ABANDON OU ASSIDUITÉ INSUFFISANTE

Le travailleur qui a plus de 10% d'absence injustifiée perd le droit au congé-éducation pour une période de 6 mois.

L'assiduité se contrôle par le biais de l'attestation trimestrielle d'assiduité transmise à l'employeur. Une absence aux cours n'est justifiée que par les raisons suivantes : certificat médical du travailleur ou d'un membre de sa famille résidant sous le même toit, grève des transports en commun, grève ou maladie du professeur, fermeture de l'établissement scolaire, intempéries hivernales graves, motif professionnel sur base d'une attestation de l'employeur transmise à l'école reprenant l'état des prestations.

En cas d'abandon des cours, le travailleur doit informer son employeur dans les cinq jours. Il perd le droit au congé-éducation payé à dater de la notification de cet abandon.

ATTESTATIONS

L'attestation d'inscription régulière relative à une année académique doit être remise dans les trente jours qui suivent le début de l'année scolaire et au plus tard le 31 octobre. Ensuite, une attestation trimestrielle d'assiduité doit être délivrée pour chacun des trois trimestres scolaires. L'intérêt de l'étudiant travailleur est de les remettre le plus rapidement possible à son employeur et de préférence contre reçu.



ISABELLE MATHIEU

Responsable congé-éducation
i.mathieu@ephec.be

RENSEIGNEMENTS PRATIQUES

ACCUEIL ET RENSEIGNEMENTS

Du lundi au jeudi de 16h à 20h jusqu'au 30 juin et à partir du 16 août 2023.

HORAIRES DES COURS

Les cours et exercices ont lieu les lundis, mardis, mercredis, jeudis de 18h00 à 21h35, les samedis de 9h à 12h30 ou 16h30, certains vendredis de 18h00 à 21h35.

PÉRIODES DE VACANCES

Une semaine de congé d'automne, deux semaines de vacances d'hiver, une semaine de congé de détente (Carnaval), deux semaines de vacances de printemps et des vacances d'été qui débutent le 1er juillet.

LIMITE D'ÂGE POUR UNE INSCRIPTION EN PROMOTION SOCIALE

À partir de 18 ans, étudiants, travailleurs, demandeurs d'emploi ou non... peuvent suivre des cours de promotion sociale; il n'y a pas d'âge maximum. Cependant, un étudiant n'ayant pas atteint ses 20 ans au début de l'année académique ne peut s'inscrire durant celle-ci qu'à 36 ECTS maximum.

De même, les diplômes ne peuvent être délivrés qu'à partir de 23 ans accomplis.

OCTROI DU DIPLÔME

Le diplôme est conféré à l'étudiant qui, d'une part, possède toutes attestations de réussite des unités d'enseignement constitutives de la section et qui, d'autre part, a présenté et défendu publiquement et avec succès un travail de fin d'études personnel.

ÉQUIVALENCE DES DIPLÔMES

Les diplômes sont reconnus légalement et signés par le Ministre compétent de la Fédération Wallonie-Bruxelles ou son délégué. Le diplôme de bachelier de promotion sociale confère à son titulaire les mêmes effets de droit que ceux obtenus par un bachelier dans la formation correspondante de l'enseignement de plein exercice.

ALLOCATIONS FAMILIALES

Il est possible de suivre des études dans l'enseignement de promotion sociale, tout en conservant jusqu'à l'âge de 25 ans, le statut d'étudiant et le bénéfice des allocations familiales. Pour cela, il faut suivre au minimum 27 crédits de cours par an ou au moins 13 heures de cours par semaine.

ENSEIGNEMENT INCLUSIF

L'enseignement de promotion sociale de l'EPHEC veille à promouvoir l'accueil d'étudiants présentant des besoins spécifiques. Les dispositifs mis en oeuvre visent à réduire les barrières rencontrées lors des études par les étudiants en situation de handicap.

Sur base d'acceptation du dossier (voir ci-dessous), des aménagements raisonnables, pris en fonction des besoins dans une situation concrète pourront être mis en oeuvre dans le but de permettre à une personne en situation de handicap de participer à l'enseignement de promotion sociale.

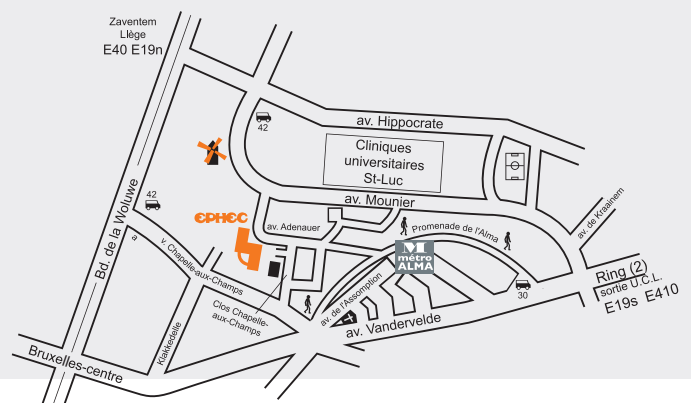
Si vous voulez introduire une demande, veuillez contacter la personne de référence au sein de l'établissement, Fabrice Paternotte, à l'adresse suivante : f.paternotte@ephec.be

Il vous est demandé de fournir un des documents suivants :

- Un document probant délivré par une administration publique reconnaissant un handicap, invalidité, maladie professionnelle, accident de travail ou de droit commun ayant entraîné une incapacité permanente.
- Un rapport d'un spécialiste du domaine médical concerné, datant de moins d'un an.

FACILITÉS

L'EPHEC est facilement accessible en métro via la station Alma ou Vandervelde. Nos bâtiments sont conçus pour permettre l'accès aux personnes moins valides. En outre, l'EPHEC dispose d'un parking, d'une cafétéria, d'un accès au Wi-Fi et d'un campus virtuel.



POURQUOI CHOISIR L'EPHEC EN COURS DU SOIR ?

ACCESSIBILITÉ

Nos formations sont ACCESSIBLES ! En effet, si vous n'avez pas de CESS mais désirez suivre une formation de niveau supérieur, c'est possible en promotion sociale, moyennant un examen d'entrée.

EN ROUTE VERS DE NOUVEAUX HORIZONS OU DE NOUVELLES FONCTIONS

Elles vous permettent de prétendre à de NOUVEAUX HORIZONS lorsque vous voulez changer d'orientation professionnelle, améliorer vos conditions d'emploi, de vie grâce à l'obtention d'un diplôme reconnu, valorisé et apprécié.

FLEXIBILITÉ

Nos formations offrent énormément de FLEXIBILITÉ puisqu'une formation à horaire décalé vous assure la possibilité de poursuivre vos activités quotidiennes, de continuer à travailler.

PRATIQUE ET CONCRÈTE

Nos formations sont en phase avec la réalité du terrain étant donné que la plupart de nos professeurs sont issus du monde professionnel. Ce sont des praticiens qui illustrent leur enseignement de cas PRATIQUES et vécus.

PERSONNALISATION ET CUSTOMISATION

Vous disposez d'un maximum de POSSIBILITÉS DE PERSONNALISATION puisque la modularité de nos programmes permet de ne vous inscrire qu'aux modules qui vous intéressent ou que vous jugez utiles.

ENSEIGNEMENT EN PRÉSENTIEL MAIS AUSSI EN DISTANCIEL

Nos cours sont donnés partiellement en distanciel et en présentiel dans le but d'assurer la meilleure pédagogie possible tout en tirant profit des avantages logistiques et des facilités du distanciel. Ceci, bien entendu, dans le strict respect des règles imposées aux écoles de promotion sociale par la Communauté Française.

RECONNAISSANCE

Nos formations sont bien évidemment RECONNUES par les milieux professionnels et de plus, si vous optez pour une formation complète de bachelier, le diplôme obtenu sera équivalent à celui obtenu dans une Haute École.

UN PRIX RAISONNABLE

Le minerval est ABORDABLE. Celui-ci est de 500€ environ pour une année complète et une réduction d'approximativement 200€ est accordée aux personnes au chômage ou aidées par le CPAS. Ce minerval comprend la mise à disposition des syllabus, des photocopies de cours, des énoncés d'exercices et livres nécessaires à votre formation !

UN ENSEIGNEMENT UTILISANT LES TECHNOLOGIES DE POINTE

Grâce au travail de nos informaticiens, vous avez accès aux dernières TECHNOLOGIES car – grâce à la plateforme électronique – vous restez connecté à l'EPHEC EPS même à distance pour consulter en ligne vos horaires, supports de cours, résultats voire suivre certains des cours en distanciel ou en e-learning mais vous disposez aussi de l'accès à des machines virtuelles préconfigurées et disposant de tous les logiciels dont vous aurez besoin.

AVANTAGES LOGISTIQUES ET PRATIQUES

Nos cours du soir disposent de nombreux AVANTAGES PRATIQUES. Ils sont donnés dans des bâtiments modernes et bien entretenus, offrant des espaces d'études et un cadre relaxant mais aussi facilement accessibles avec les transports en commun (deux stations de métros sont à proximité immédiate) et une possibilité de parking souterrain (ceci moyennant paiement).



L'EPHEC EST À LA POINTE DES TOUTES DERNIÈRES TECHNOLOGIES INFORMATIQUES AFIN D'OFFRIR LE MEILLEUR APPRENTISSAGE POSSIBLE

Choisir l'EPHEC cours du soir pour se former et acquérir un diplôme du supérieur ou tout simplement une ou plusieurs attestations de réussite, c'est s'offrir l'opportunité de pouvoir apprendre dans les meilleures conditions.

En effet, depuis l'année académique 2020-2021, la virtualisation applicative - disponible pour tout étudiant dès son inscription - représente indubitablement une grande aide pour chacun d'eux !

Elle consiste à faire fonctionner - dans un environnement isolé - plusieurs ordinateurs (serveurs privés virtuels) disposant d'applications diverses sur une même machine hôte hébergée au sein de l'école.

Dans le cas de l'EPHEC, cela permet de créer des machines/ des ordinateurs virtuels - avec ressources adéquates - qui ont accès à distance à tous les logiciels, toutes les applications nécessaires pour suivre l'ensemble des cours et travaux pratiques dans les meilleures conditions.

Cela donne donc accès - que vous ayez un PC ou un MAC - à tous les logiciels utilisés dans les cours, quel que soit le domaine : MS OFFICE, WINBOOKS, MODALISA (enquêtes), R STUDIO (analyse de données), POWER BI Desktop (informatique décisionnelle), etc.

Plus aucun problème, plus aucune difficulté de licence, de téléchargement, d'installation ou de configuration !

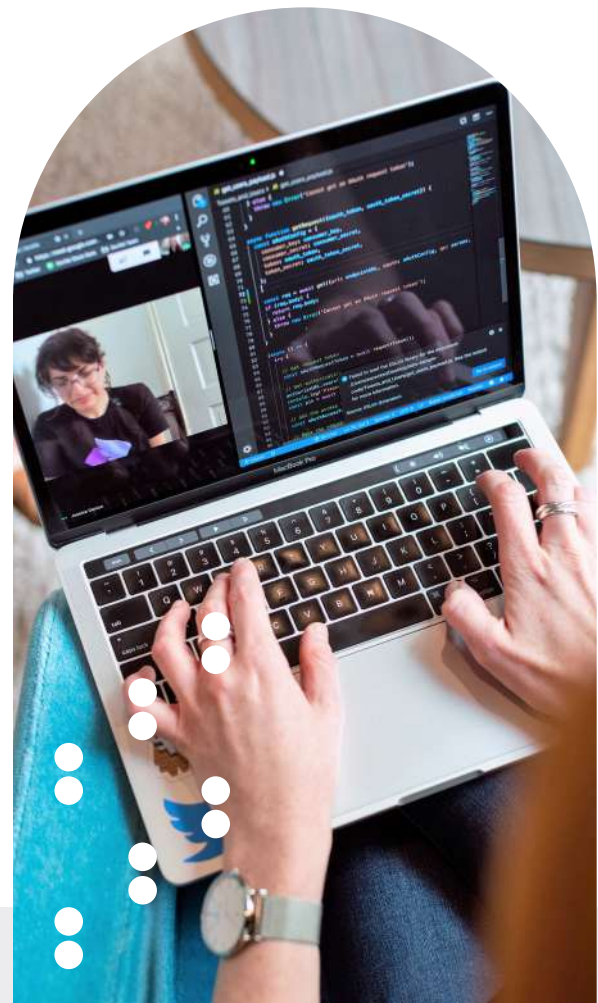
Cela signifie aussi plus de temps utile pour découvrir, apprendre et appliquer !

C'est aussi la possibilité de stocker, rappeler ses données et résultats de toutes ses applications sans souci de disponibilité de mémoire et en toute sécurité !

Cela donne aux étudiants plus de flexibilité et de rapidité que jamais sans nécessiter l'acquisition d'un nouvel ordinateur, d'une nouvelle tablette !

La virtualisation des postes de travail délocalisés était un défi général dans la situation particulière que nous avons connue cette dernière année. L'EPHEC en a tenu compte et effectué ces investissements très utiles afin d'assurer le meilleur enseignement possible pour tous !

Ces dernières technologies nous permettent bien évidemment d'avoir un maximum de flexibilité pour offrir, le cas échéant, un enseignement de type hybride (partiellement en distanciel et partiellement en présentiel) afin de tirer profit au mieux des avantages de ces deux méthodes d'enseignement.



INSCRIPTIONS

DOSSIER D'INSCRIPTION

Dans tous les cas, l'étudiant doit se présenter personnellement et fournir :

1 Un document d'identité.

Belges et ressortissants de l'Union Européenne :

- Carte d'identité

R ressortissants hors Union Européenne :

- Titre de séjour délivré par une administration communale belge. La date de validité de ce titre de séjour doit être postérieure au 30/09/2022 ;
- Attestation de réception d'une demande introduite dans le cadre de l'article 9, alinéa 3, de la loi du 15/12/1982, dont la durée de validité, au moment de l'inscription, est inférieure à un an ou datée au plus tard du 01/09/2022.

2 Un des diplômes suivants :

- Le CESS (Certificat d'Enseignement Secondaire Supérieur) ou son équivalence délivrée par la Communauté française de Belgique et si mentionné sur l'équivalence, avoir réussi l'examen de maîtrise de la langue française. Dans le cas où l'étudiant ne possède pas ce document, il présentera un examen d'admission qui portera sur les capacités préalables requises en matière de français et de mathématiques, cet examen aura lieu le 05/09/2022.
- Pour le Bachelier de spécialisation en Sciences Fiscales, le diplôme de Bachelier en Comptabilité ou en Droit.
- Pour la formation en Comptabilité Notariale, un diplôme de Bachelier en Comptabilité ou en Droit.
- Pour les autres bacheliers de spécialisation (voir pages 21 et 22), un diplôme de bachelier ou de master.
- Pour la formation en Cybersécurité, un diplôme de Bachelier en Informatique.

3 1 photo récente (format carte d'identité).

LES FRAIS SE COMPOSENT DE :

- 1 Les frais d'inscription (32,00 €).
- 2 Le minerval académique calculé en fonction du nombre de périodes auxquelles l'étudiant s'inscrit, comprenant les frais de documentation (livres, syllabi et notes de cours), les frais de laboratoire et le droit d'inscription aux sessions d'examens.
- 3 Le Droit d'Inscription imposé par la Communauté Française de Belgique (DICF) variant de minimum 26,37 €* à maximum 330 €* par an selon le nombre de périodes du programme annuel de l'étudiant.

La dispense de ce droit d'inscription imposé par la Communauté française peut être accordée aux chômeurs complets indemnisés ainsi qu'aux étudiants bénéficiant du revenu minimum d'intégration et en fournissant la preuve.

À ces frais s'ajoutent éventuellement le supplément de minerval requis (minimum 30 €* et maximum 238,00 €*) pour différentes catégories d'étudiants étrangers hors Union Européenne et les frais d'inscription aux cours de langues, aux stages et à l'épreuve intégrée. Toute inscription à une U.E. complémentaire entraînera le calcul d'un minerval supplémentaire.

À titre d'exemple, une inscription* au 1^{er} niveau (hors cours de langues)

Bachelier en Assurances et Gestion du Risque	380 périodes : 459,20 € dont 199,20 € de DICF
Bachelier en Comptabilité (option Gestion ou Fiscalité)	430 périodes : 511,20 € dont 221,20 € de DICF
Bachelier en Informatique de Gestion	440 périodes : 496,00 € dont 213,50 € de DICF
Bachelier en Marketing	350 périodes : 428,00 € dont 186,00 € de DICF
Bachelier en Gestion des Ressources Humaines	400 périodes : 480,00 € dont 208,00 € de DICF
BES de conseiller en Administration et Gestion du Personnel	420 périodes : 509,80 € dont 216,80 € de DICF
Bachelier de spécialisation en Sciences Fiscales	450 périodes : 532,00 € dont 230,00 € de DICF
Bachelier de spécialisation en Business Data Analysis	580 périodes – 836,23 €
Comptabilité Notariale	Non organisée cette année académique
Cybersécurité	460 périodes : 470,00 € dont 220,00 € de DICF
Bases du marketing	40 périodes : 105,60 € dont 49,60 € de DICF
Marketing : Analyse du comportement d'achat	80 périodes : 147,20 € dont 67,20 € de DICF
Marketing : Vente et Promotion	60 périodes : 126,40 € dont 58,40 € de DICF

* sous réserve de modification par circulaire ministérielle.

PAIEMENT

Le paiement de ces frais est requis à l'inscription. Il s'effectue en ligne.

DÉDUCTIBILITÉ FISCALE

Les frais de formation encourus peuvent, dans certains cas, être déduits au titre de frais professionnels, qu'ils soient pris en charge par l'étudiant ou par son employeur. Une attestation, à joindre à la déclaration à l'IPP, sera fournie par l'école sur demande.

DATES IMPORTANTES

INSCRIPTIONS

- Les inscriptions se font en ligne **à partir du 22 juin** (via notre site ephec.be - Promotion Sociale (cours du soir)).
- Les permanences de notre secrétariat sont de 16h à 20h **les lundis, mardis et jeudis jusqu'au 30 juin et à partir du mercredi 16 août**.
- Deux permanences additionnelles sont aussi prévues **les samedis 26 août et 9 septembre** de 9h30 à 12h.

CLÔTURE DES INSCRIPTIONS

4 septembre : pour les étudiants ne possédant pas de CESS ou d'équivalence

30 septembre : clôture des inscriptions pour tous

COURS PRÉPARATOIRES À L'EXAMEN D'ADMISSION

Ces cours auront lieu fin août et porteront sur le français et les mathématiques. Les dates, heures et modalités sont les suivantes :

Français : lundi 28 août et mardi 29 août à 18h

Mathématiques : mercredi 30 août et jeudi 31 août à 18h

SÉANCES D'INFORMATIONS VAE

Mercredi 31 mai à 18h

Lundi 21 août à 18h

Inscriptions aux séances via : vae@ephec.be

PORTES OUVERTES

Mercredi 21 juin à 18h

Samedi 26 août à 10h

Samedi 16 septembre à 10h

Un conseil : surveillez notre site internet pour plus d'informations.

EXAMEN D'ADMISSION

Le lundi 4 septembre à 18h (examen de français et de mathématiques pour les étudiants ne possédant ni CESS, ni équivalence)

RENTRÉE ACADÉMIQUE

Jeudi 7 septembre à 18h pour les étudiants nouvellement inscrits

REPRISE DES COURS POUR TOUS

Lundi 11 septembre à 18h



ÉCOLE DE PROMOTION SOCIALE

EPHEC



EPHEC
PROMOTION SOCIALE

Av. Konrad Adenauer 3
1200 Bruxelles
T. 02/775 97 01

E-mail : eps@ephec.be

Cours du soir

Les renseignements repris dans la présente brochure informative sont éventuellement susceptibles de modifications.