

Bachelier en

GESTION DES RESSOURCES HUMAINES

LA GESTION DES RESSOURCES HUMAINES, UN JOB PASSIONNANT QUI TOUCHE À «L'HUMAIN»

FORMATION

Le développement des technologies dans tous les domaines et, parallèlement, la volonté d'optimiser le potentiel humain ont conduit les organisations vers une profonde modification de leur mode de fonctionnement et de leurs structures. Les responsables perçoivent l'importance de prendre en compte les singularités (aspirations, attentes, limites, etc.) de tous les individus et de mettre l'accent sur les relations sociales dans le milieu du travail.

La gestion des ressources humaines occupe donc une place essentielle dans l'organisation globale du travail. Ses missions principales sont :

- Valoriser l'individu dans son milieu professionnel et contribuer au respect de l'être humain dans son travail ;
- Adapter les ressources humaines aux exigences de l'organisation et de la conjoncture économique.

COMPÉTENCES

En tenant compte de ces dimensions, l'EPHEC prépare ses étudiants à devenir :

- Des acteurs qualifiés, mobiles et polyvalents dans le milieu de l'entreprise ;
- Des conseillers proches de l'humain ;
- Des animateurs de groupes de travail portant sur les missions et les valeurs d'entreprises qui évoluent dans un contexte économique, technologique et social incertain ;
- Des professionnels capables de s'adapter à des environnements de travail parfois en pleine mutation ;
- Des acteurs opérationnels de terrain capables de faire face à des changements de stratégie et qui, grâce aux outils de gestion, peuvent anticiper les challenges actuels comme les restructurations, le management du changement, l'interculturalité, la révolution numérique, etc.

LE BACHELIER EN GRH

Le Bachelier en Gestion des Ressources Humaines prépare le futur diplômé à assurer la fonction d'assistant RH en administration et calcul des rémunérations et à prendre en charge, notamment, les tâches suivantes : la planification, le recrutement, l'embauche, l'accueil, la formation, la motivation, l'évaluation, l'encadrement du personnel et le développement de l'organisation.

Cette formation répond à la fois aux besoins des institutions du secteur marchand et du non-marchand. Les diplômés seront à même d'exercer immédiatement une activité professionnelle au sein des services du personnel ou de gestion des ressources humaines, en collaboration avec la direction et les représentants du personnel.

LE BES DE CONSEILLER EN ADMINISTRATION ET GESTION DU PERSONNEL

Le BES est une qualification de niveau supérieur qui forme des individus autonomes, directement opérationnels, pouvant assumer le rôle de conseillers, « bras droits » de patrons de PME, et d'employés au sein de secrétariats sociaux, par exemple.

DÉBOUCHÉS ET EMPLOYEURS :

Assistant RH, gestionnaire Payroll, conseiller en gestion salariale, expert technique GRH, chargé de recrutement & sélection...

Nos formations en GRH offrent des débouchés attractifs dans les domaines du recrutement, de l'audit social, de la consultance, etc. Les employeurs intéressés par ces compétences sont nombreux : les grandes entreprises privées et publiques, les entreprises de formation, les secrétariats sociaux, les organisations syndicales ou patronales, les organismes d'inspection du travail et des lois sociales, les cabinets de recrutement, les agences d'intérim...

NOS ANCIENS TÉMOIGNENT

- « Lors de mon parcours de formation à l'EPHEC, je me suis toujours senti soutenu et motivé car les professeurs ont le don de transmettre leur passion. Quand bien même les cours peuvent être parfois difficiles et requièrent une précision et une rigueur auxquelles nous ne sommes pas habitués... mais qui représentent tout de même la base du « professionnel RH ». Cette formation permet à ceux qui le souhaitent d'entreprendre une formation universitaire mais également de travailler en tant que professionnel RH avec un background en droit social, en Payroll et en stratégie qui ne cesse d'impressionner les supérieurs hiérarchiques. C'est une formation que je recommande à toute personne qui décide de faire un passage dans la GRH au cours de sa vie. »

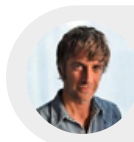
Philippe Cracco,
Diplômé en 2015

- « Mon passage à l'EPHEC m'a permis de devenir responsable des ressources humaines. Durant ces 4 années passées, j'ai fait de belles rencontres et acquis énormément de compétences que j'utilise au quotidien. Nous avons eu la chance d'avoir des cours donnés par des professionnels des RH qui ont su nous donner toujours de bons conseils pour notre job futur. Cette formation m'a donné la possibilité de faire un master à l'université. »

Julie Hennart,
Diplômée en 2017

BACHELIER EN GESTION DES RESSOURCES HUMAINES

Le Bachelier en Gestion des Ressources Humaines est organisé sous forme modulaire en 4 niveaux et comporte un total de 180 ECTS (1 période = 50 minutes).



JÉRÔME VERMER,
 Coordinateur du Bachelier GRH et du BES en Administration et Gestion du Personnel
 j.vermer@ephec.be

